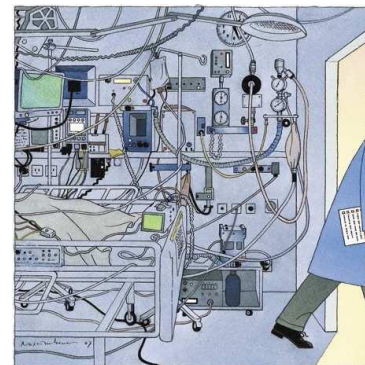




Historisk udvikling



Sikkerhed I

"Zero Accident Mindset"
Alle ulykker, skader og fejl
kan forebygges



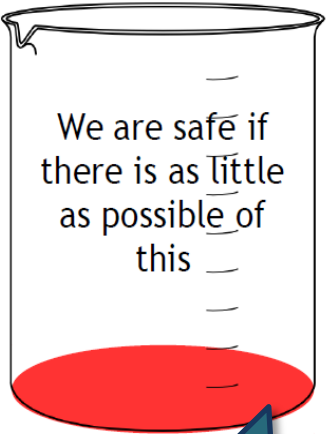
"Ingen gentagelser"
Vi undersøger for at finde
ud af hvad der skete og
hvorfor

Øge
sikkerheden
ved at
reducere fejl

"Standarder"
Definer og styrk almene og
simple standarder

Sikkerhed I og Sikkerhed II

Safety-I:
No "lack of safety"



Øge sikkerheden ved at reducere fejl



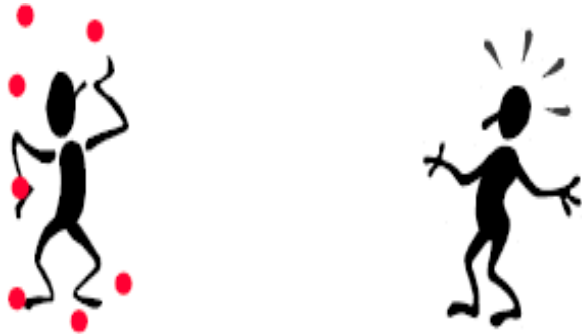
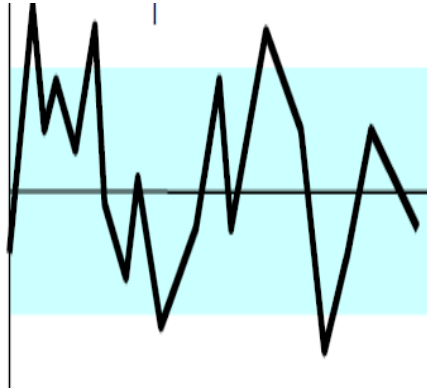
Safety-II:
Resilient safety management



Øge sikkerheden ved at fremme, at så meget som muligt går godt

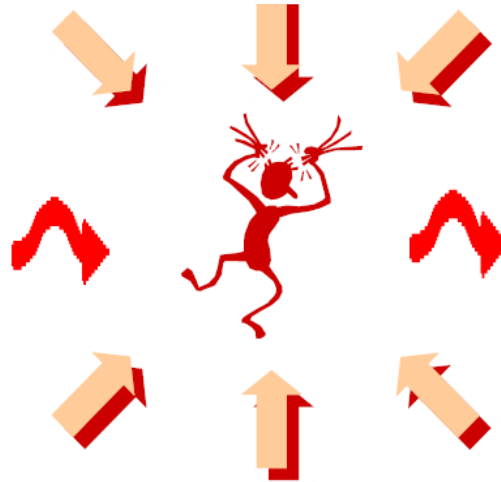
Komplekse sociotekniske systemer

Systemets input kan være irregulært og uforudsigeligt



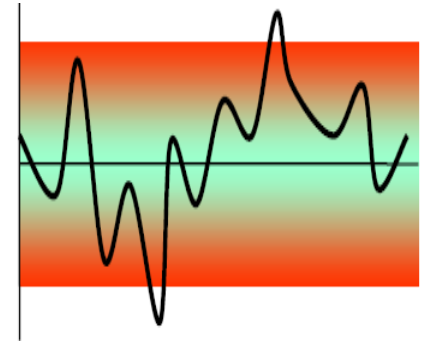
Nogle mennesker vil opføre sig egocentrisk

Kravene varierer og ressourcerne kan være begrænsede

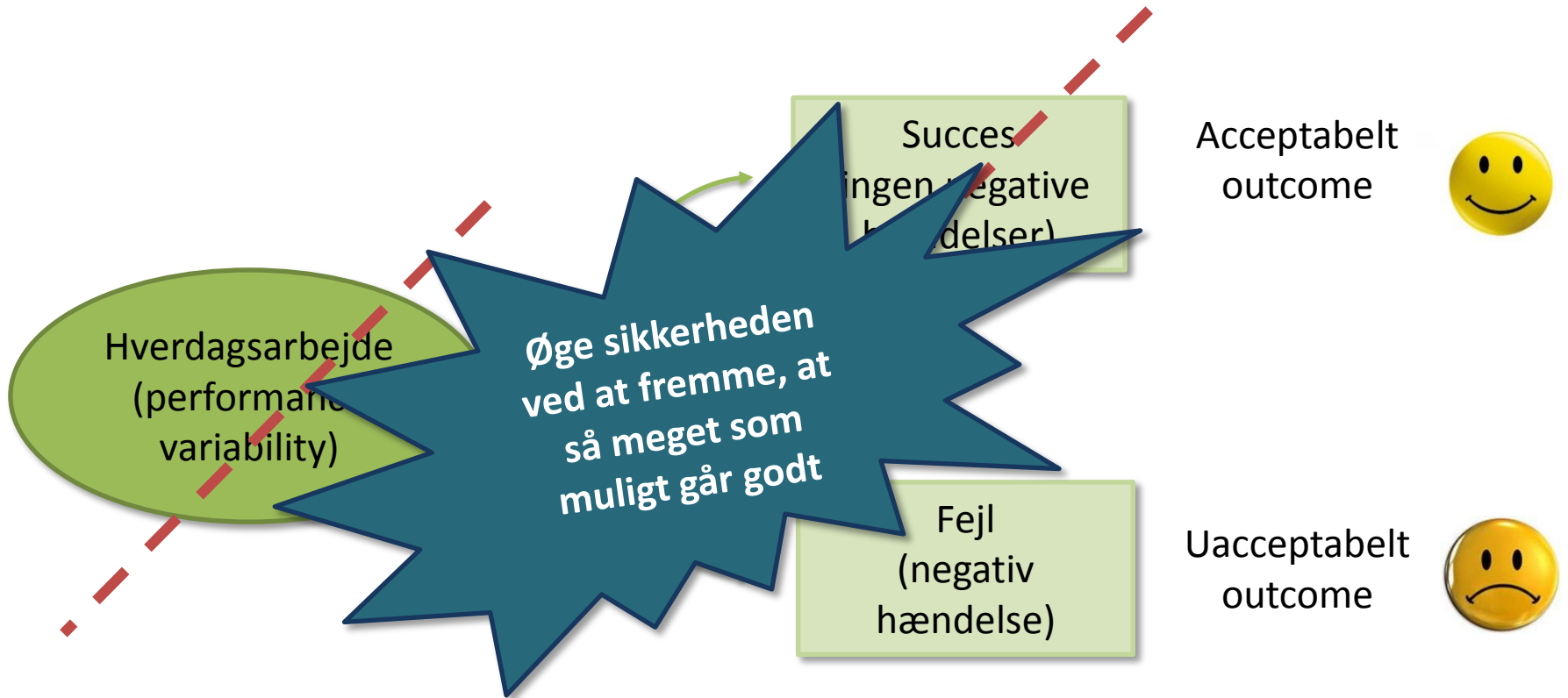


Arbejdsbetingelserne kan til tider være suboptimale

Systemets output vil variere betydeligt



Sikkerhed II



Selv mord i psykiatrien

Case 2

Voksen med kronisk psykiatrisk lidelse

- Blandingsmisbrug
- Bor alene
- Kommunal støttekontaktperson
- Pårørende og behandlere bekymrede
- Afslår tilbud om medicin og indlæggelse
- Ingen indikation for tvang

Case 1

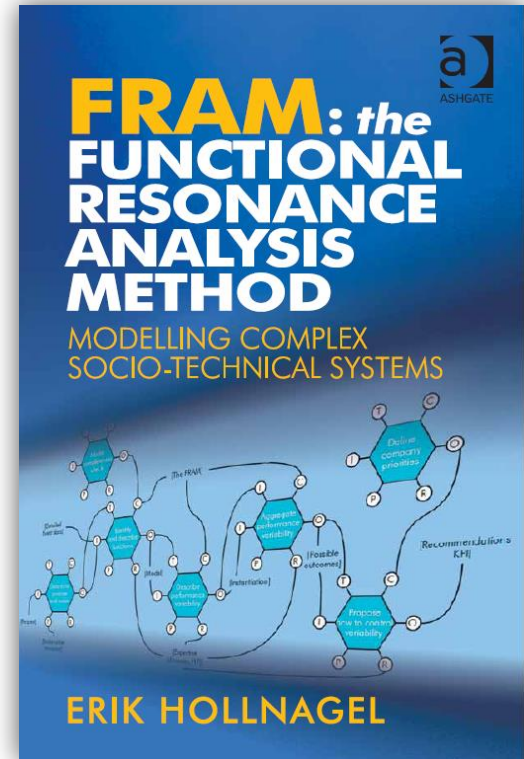
- Teenager
- I psykisk mistrivsel
- Pårørende bekymres og kontakter psykiatrien
- Pt. tilbydes hurtig tid til samtale, men modsætter sig
- Ingen indikation for tvang
- Pårørende gives støtte og vejledning

Case 3

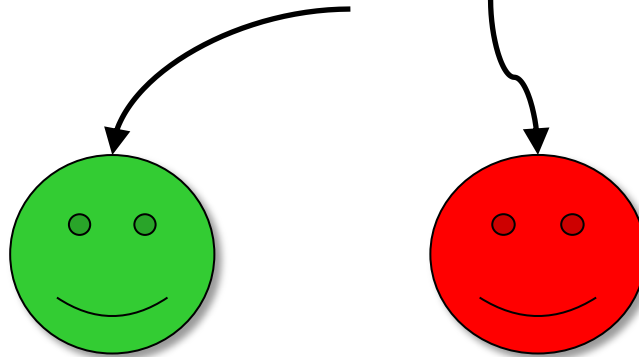
- Ung patient med psykisk lidelse
- I ambulant behandling
- Overgang fra BUP til VOP
- Flere psykiatriske behandlingsinstanser

FRAM-metodens grundlæggende principper

1. Princippet om ækvivalens
2. Princippet om tilnærmede tilpasninger
3. Princippet om opståede resultater
4. Princippet om funktionel resonans



1. Ækvivalens



De tilnærmede tilpasninger er grunden til at det daglige arbejde er sikkert og effektivt

De tilnærmede tilpasninger er grunden til at det daglige arbejde sommetider mislykkes

2. Tilnærmede tilpasninger



2. Tilnærmede tilpasninger

ETTO = Efficiency-Thoroughness-Trade-Off

Tid til at tænke



Tid til at gøre



Grundighed

Effektivitet



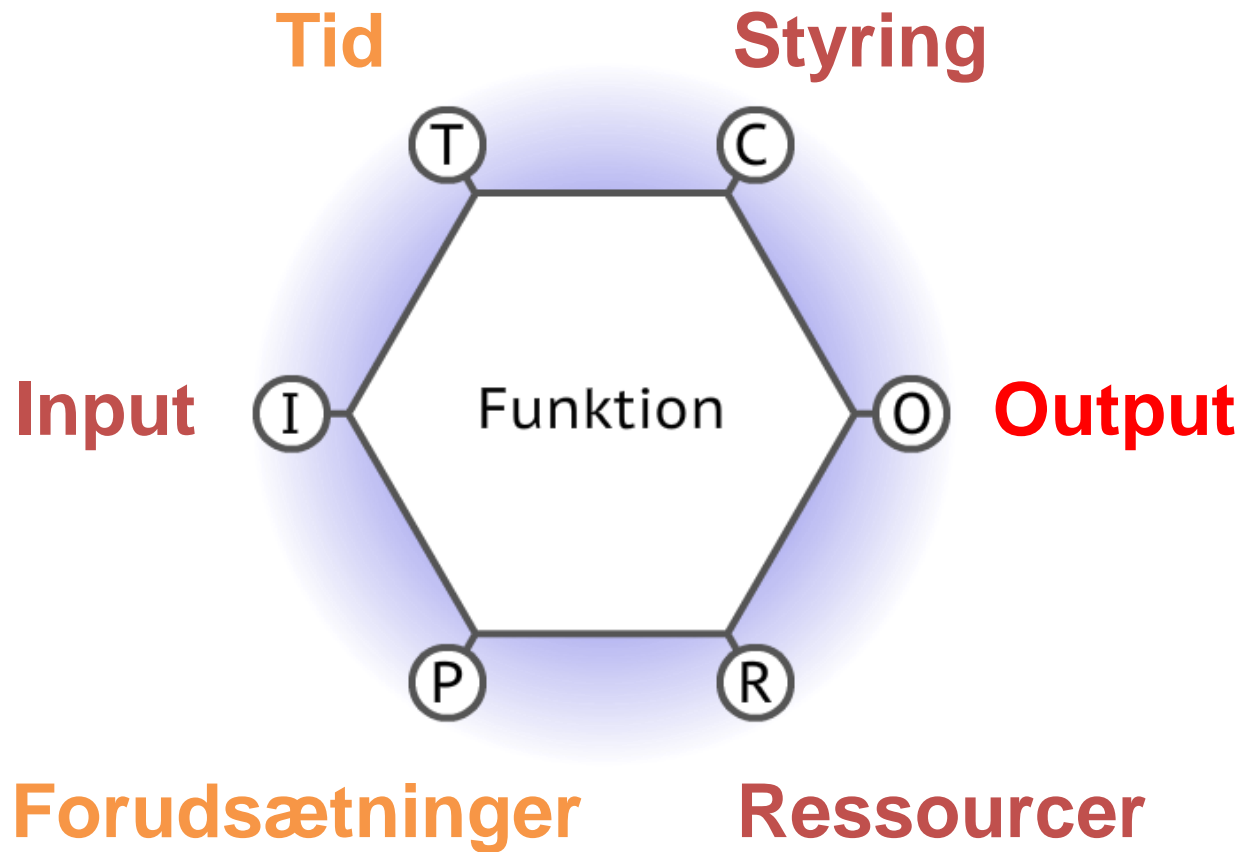
3. Opståede resultater



4. Funktionel resonans



FRAM-modellen



Work-as-
imagined

- Udgangspunkt i retningslinjer og andre relevante dokumenter

Interview-
guide

- På baggrund af work-as-imagined-modellen

Interview

- Af personale med kendskab til relevante arbejdsgange

Work-as-
done-model

- Med udgangspunkt i den nye viden indhentet ved interviews

Læring

- Udarbejdelse af rapport og tilbagemelding





Manglende funktioner
Sårbare funktioner
Funktioner der kan styrkes

Forskkel på hvordan vi forestiller os arbejdet udføres og hvordan det rent faktisk udføres.

Vi har forventning til at vores system skal kunne noget, men sikrer ikke, at de funktioner, som er nødvendige, er tilstede og kan fungere...



kristina.ormstrup.johansen@rsyd.dk

lene.sofia.kokkendoff.riber@rsyd.dk



Center for Kvalitet: www.centerforkvalitet.dk

FRAM: www.functionalresonance.com