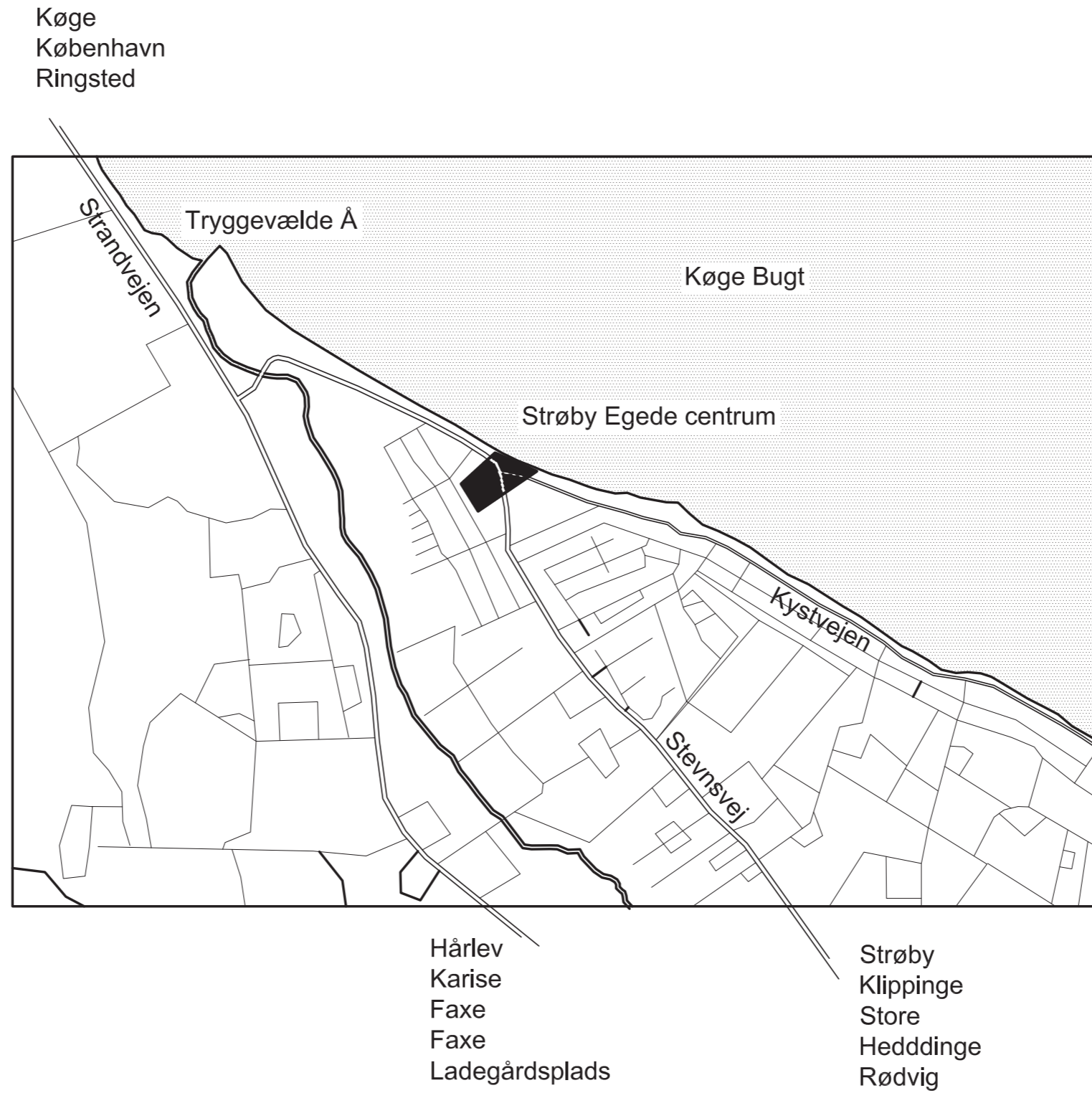


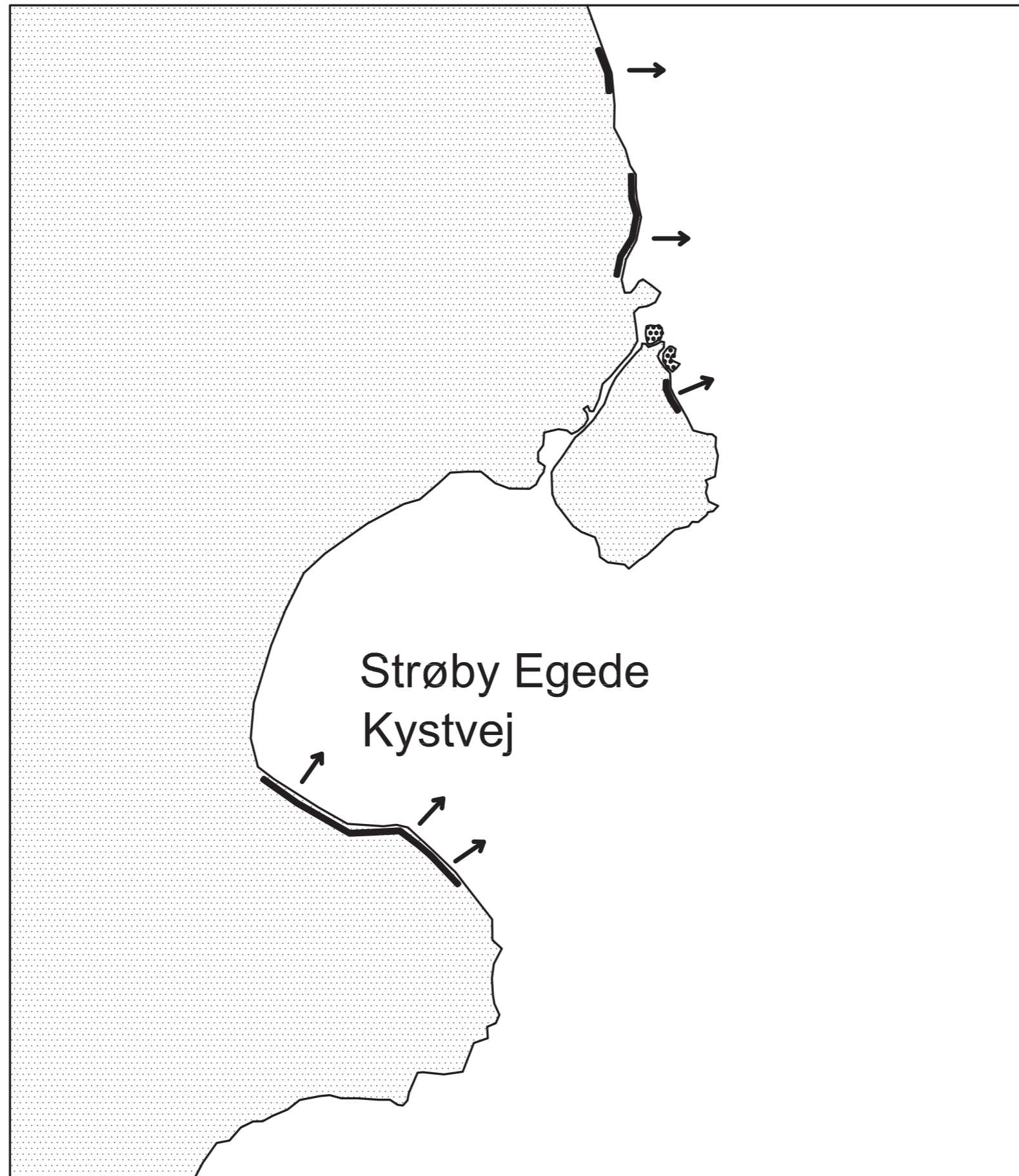
STRØBY EGEDE

MED KYSTEN SOM NABO

BYENS PLACERING - situations diagram



KYSTVEJEN - en unik strækning



VEJEN TIL STRØBY EGEDE - Storyboard



Tryggevælde Å



Strand hotellet



Kystvejen 1



Kystvejen 2



Entré til byen



Byens centrum

PLADS TIL FORBEDRINGER



Vejen danner en barriere



Mange p pladser få byrum



Bilen i centrum



Store øde belagte flader

POTENTIALER

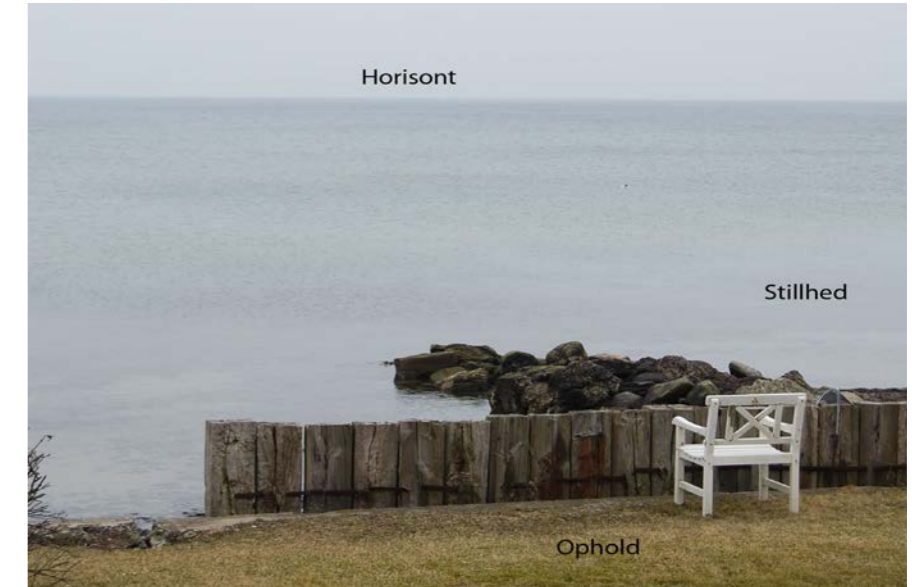


Udsigten til vandet



VAND
ATRAKTION
REKREATION
HORIZONT
IDENTITET
FÆLLES
TILGÆNGELIGT

Vejen danner en barriere



Horisont

Stillehed

Ophold



NYSGERRIGHED

UDSYN

INTIME VEJE

MINDRE VEJE

Små veje med udsyn til vandet



NATUR

STRAND

BLÆST

SOL

LEG

FLYVE DRAGE

PROMENADE

IS

OPHOLD

SODAVAND

HVERDAG

AKTIVITETER

BAD

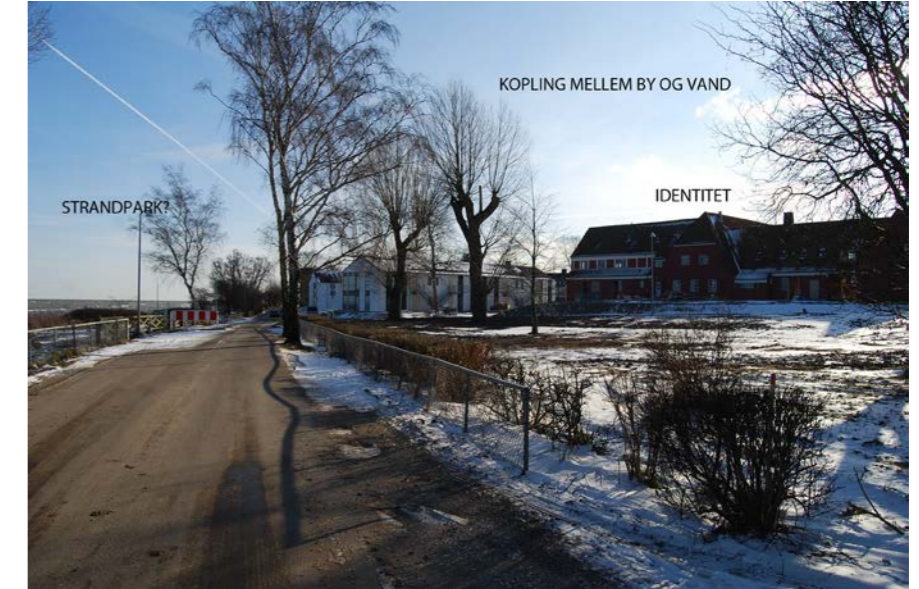
UDSIGT

BADEBRO?

PICNIC

VAND

Stranden kan blive mere tilgængelig



KOPLING MELLEM BY OG VAND

STRANDPARK?

IDENTITET



STORE TRÆER

KARAKTERGIVENDE

Beplantning der danner karakter



BYRUM?

MULIGHEDER

FORTÆTNING?

POTENTIALER

BYKERNE?

Plads til fortætning

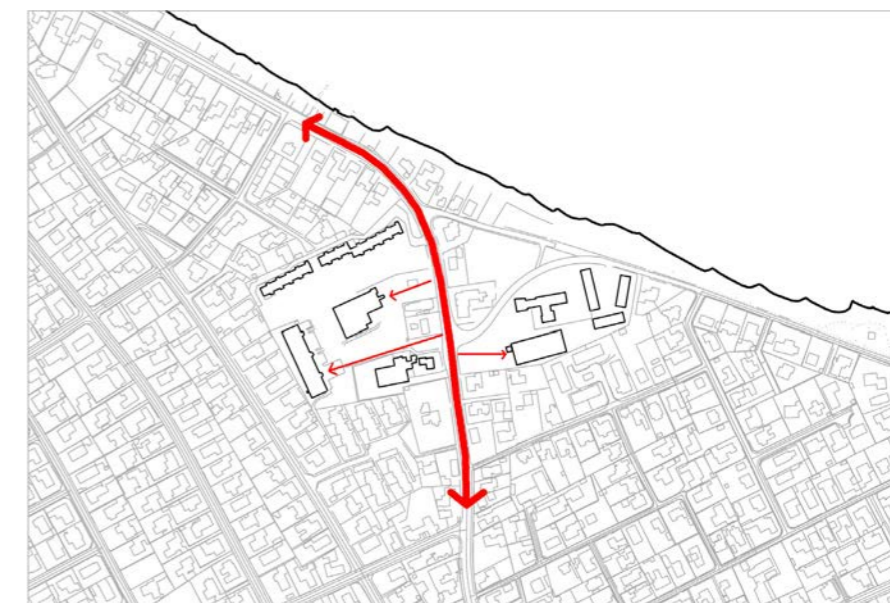
LÆSNING AF BYEN

Strøby Egede har en unik placering med vandet som den ultimative attraktion. I dag fremstår centrum usammenhængende med store belagte flader med parkering. Ved at præcisere centrum ved fortætning og bedre organisering af byrum og parkering kan der skabes et meget attraktivt og funktionelt centrum der knyttes på tværs af Stevnsvej og hvor der skabes både visuel og fysisk forbindelse ned til stranden og vandet. Stranden ligger trukket væk fra vejen og har potentiale at blive et attraktivt mødested der kan tiltrække mere liv til centrum.

Ved at investere i en helhedsløsning af gode handels- og erhvervsmuligheder, boliger og service, kombineret med torvedannelser, smukke uderum og en strandpark der udnytter nærheden til vandet, kan Strøby Egede forvandles til et særdeles attraktivt centrum.



Områdefægrænsning



Service og handel trukket væk fra vejen



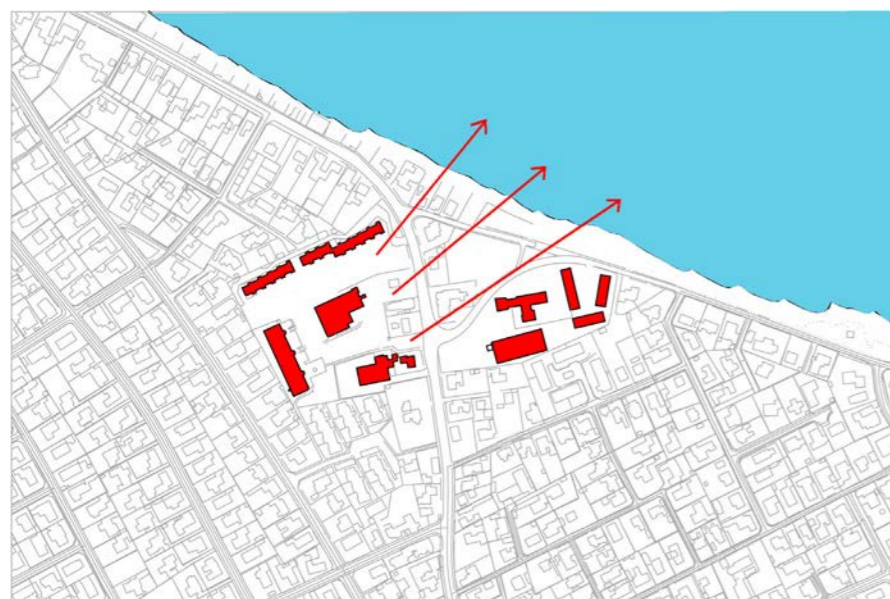
Koncentrere centrum omkring Stevnsvej



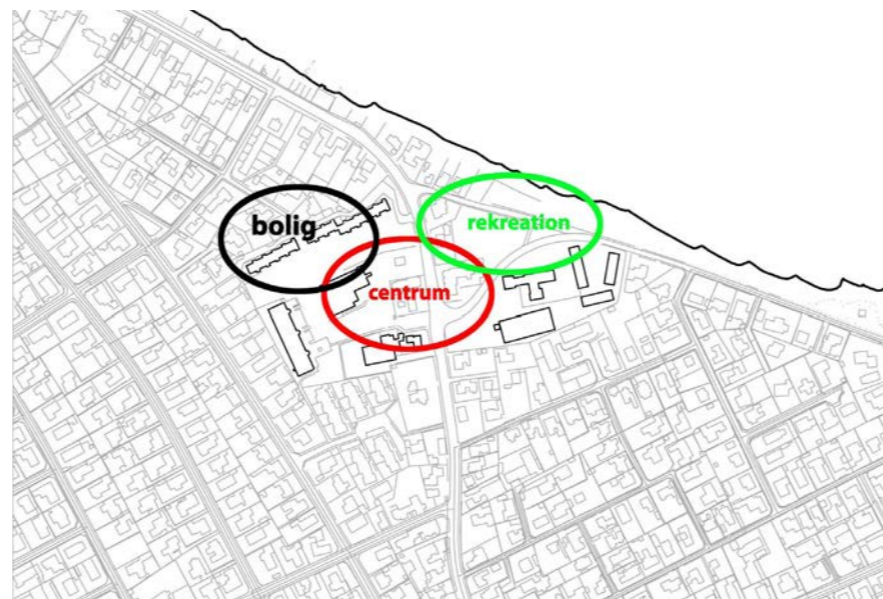
Koble centrum sammen på tværs af vejen og dæmpe trafikken



Koble stranden til centrum

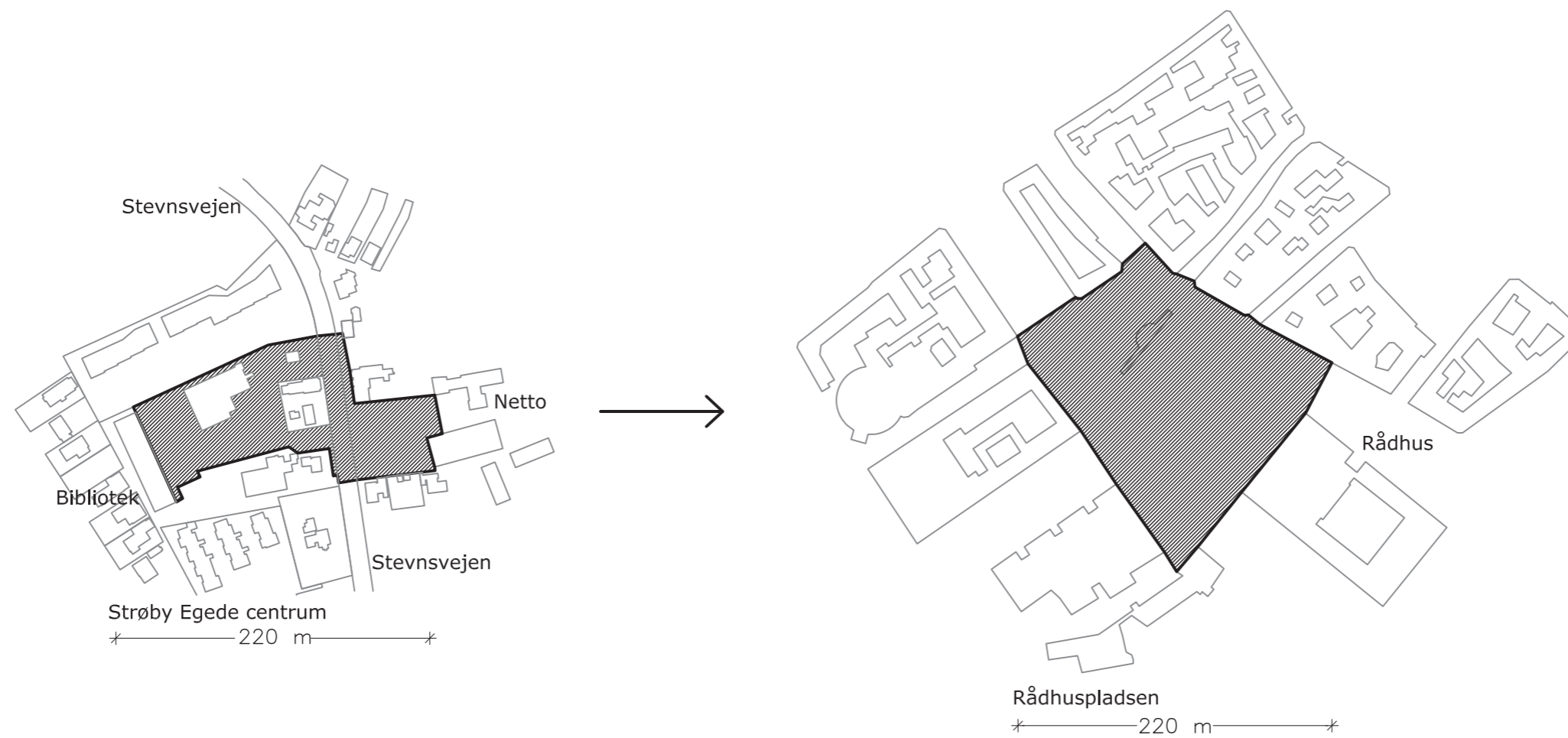


Sikre visuel kontakt til vandet



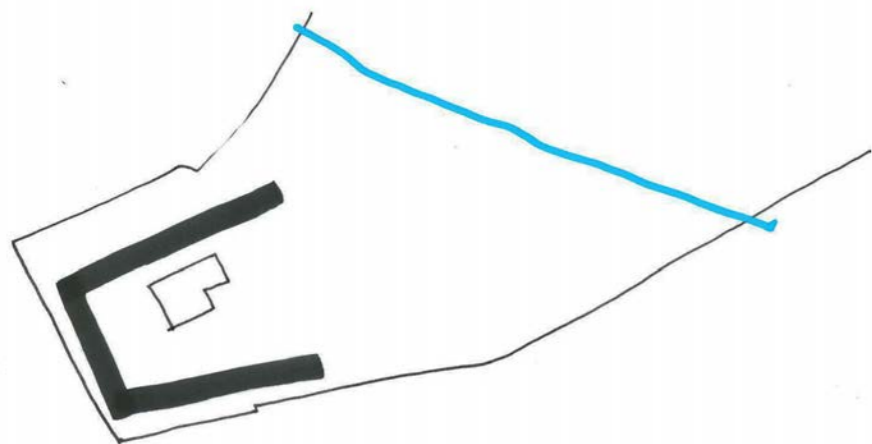
Blanding af funktioner i centrum

SKALA FORHOLD

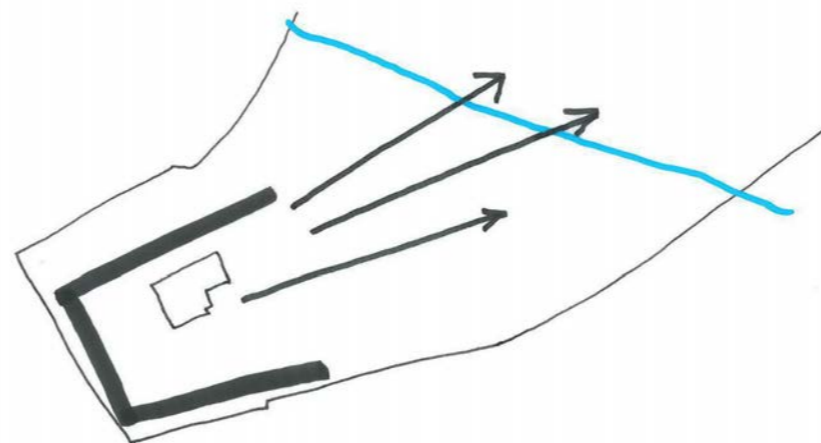


I forhold til Strøby Egedes størrelse er der store afstande mellem de forskellige centrumfunktioner. Til sammenligning er afstanden på tværs af Rådhuspladsen inkl. veje i samme størrelsesorden

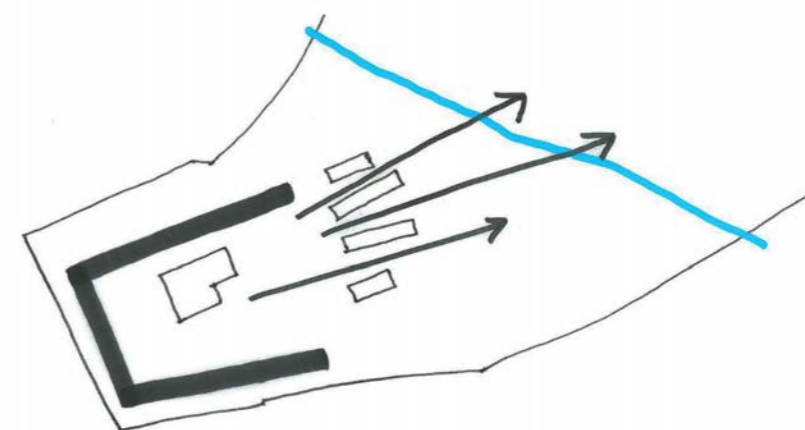
KONCEPT DIAGRAMMER



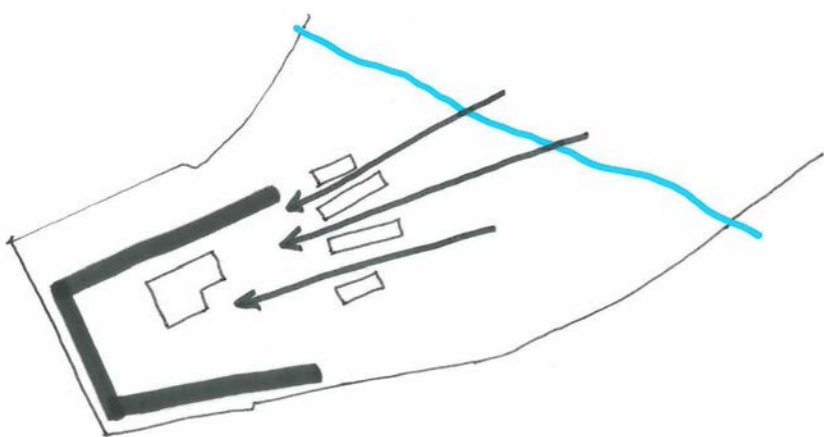
Skabe et veldefineret byrum



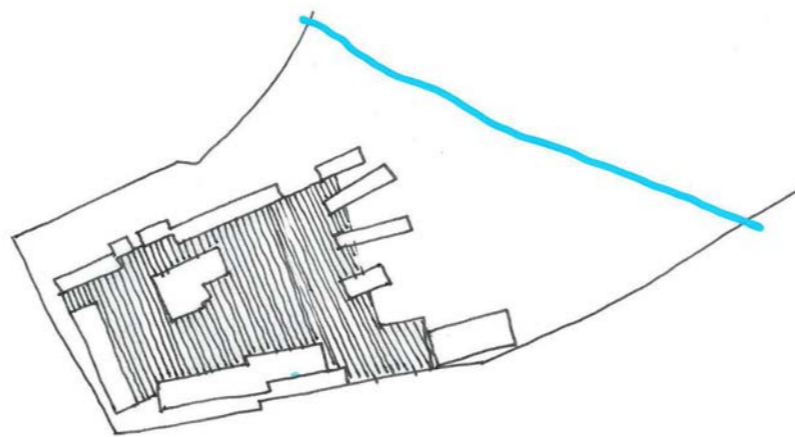
Lade centrum vende sig mod vandet



Skabe en ny bebyggelse der sikrer både visuel kontakt og gangforbindelse til vandet



Strandens grønne karakter trækkes op til centrum



Et samlet veldefineret byrum strækker sig på tværs af stevnsvej. Centrum markerer sig og får en tættere om mere koncentreret bymæssig karakter

BYENS CENTRUM - referencer 1



Byrum, tæt lav stemning



Bygninger møder landskabet direkte med udsigt til havet



Intime byrum med fælleskab



Fælles/offentlig byrum



Tæthed med en stærk identitet



Frodige udadvente boliger

HAVET OPLEVELSE - Strandpark, badebro og landmærke



Badebro og ophold



Strandpark, badebro og landmærke



Landmærke



Bedre bademuligheder



Badebro i dialog med landskabet



Bedre bade og opholdsmuligheder

GRØNNE RUM - haver og grønne pasager



Grønne nicher



Smukke offentlige passager



Grønne p pladser og byrum



Ophold, beplantning og stier



Beplantning og stiforløb



Beplantning og byrum

FORSTID MULIGHEDER - referencer 4



Samlet centrum med både service og handel evt. institutioner



Beplantning der danner karakter

VISIONSPLAN 1:1000



GADE IGENNEM CENTRUM - illustration 1



Byrum der spænder på tværs af Stevnsvej

PARK FORBINDELSE MELLEM CENTRUM OG STRAND - illustration 2



Boliger der skaber visuel og fysisk kontakt til vandet og stranden

STRANDPARK - illustration 3



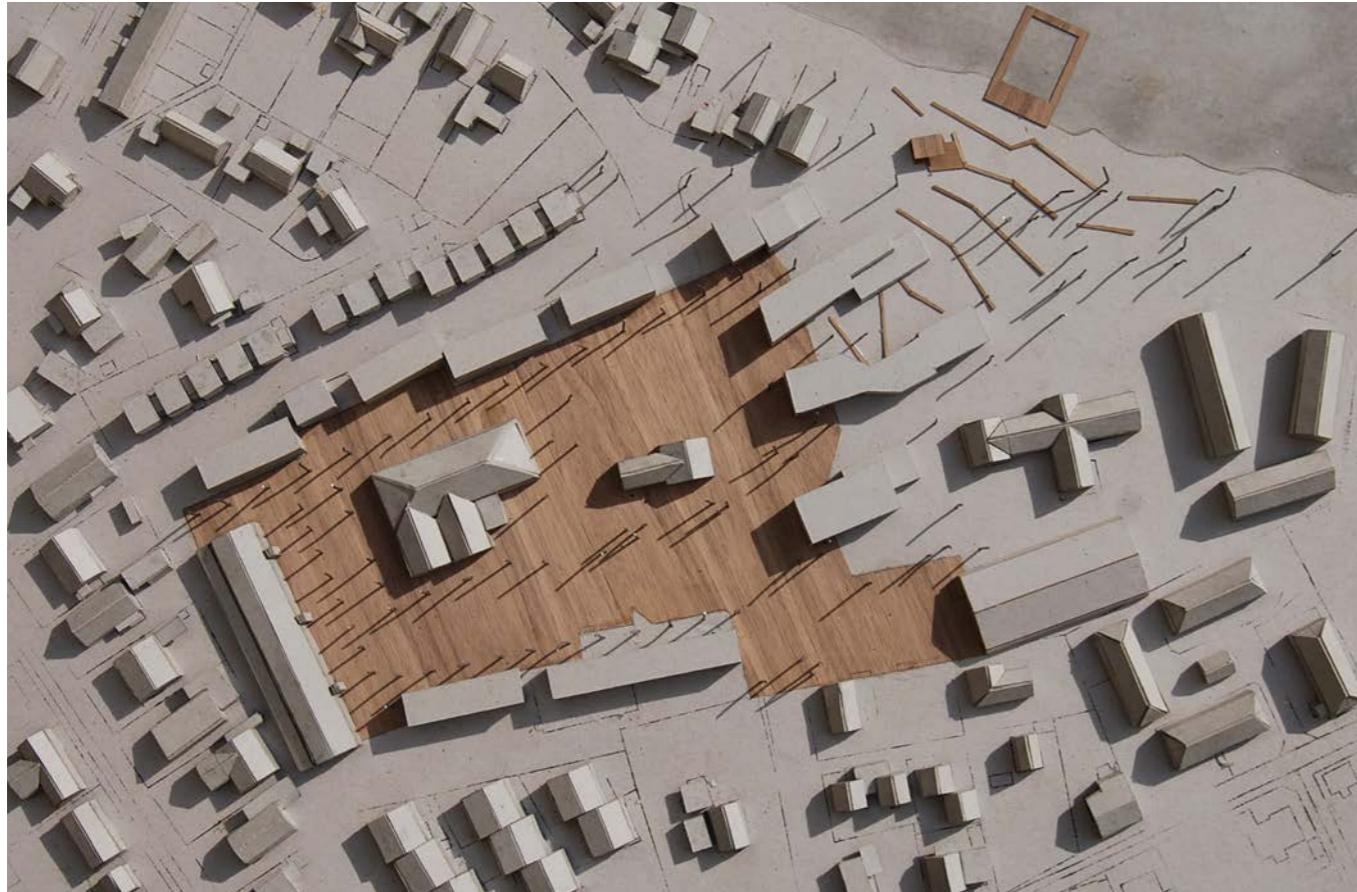
Strandpark i direkte tilslutning til centrum

SNIT AF STRANDPARK 1:200



Terrasseret strandpark med badebro, strandcafé, omklædningsrum og legeplads

BYRUM - model billeder 1



Centrum og strandpark



Stevnsvej



Vue fra vandet



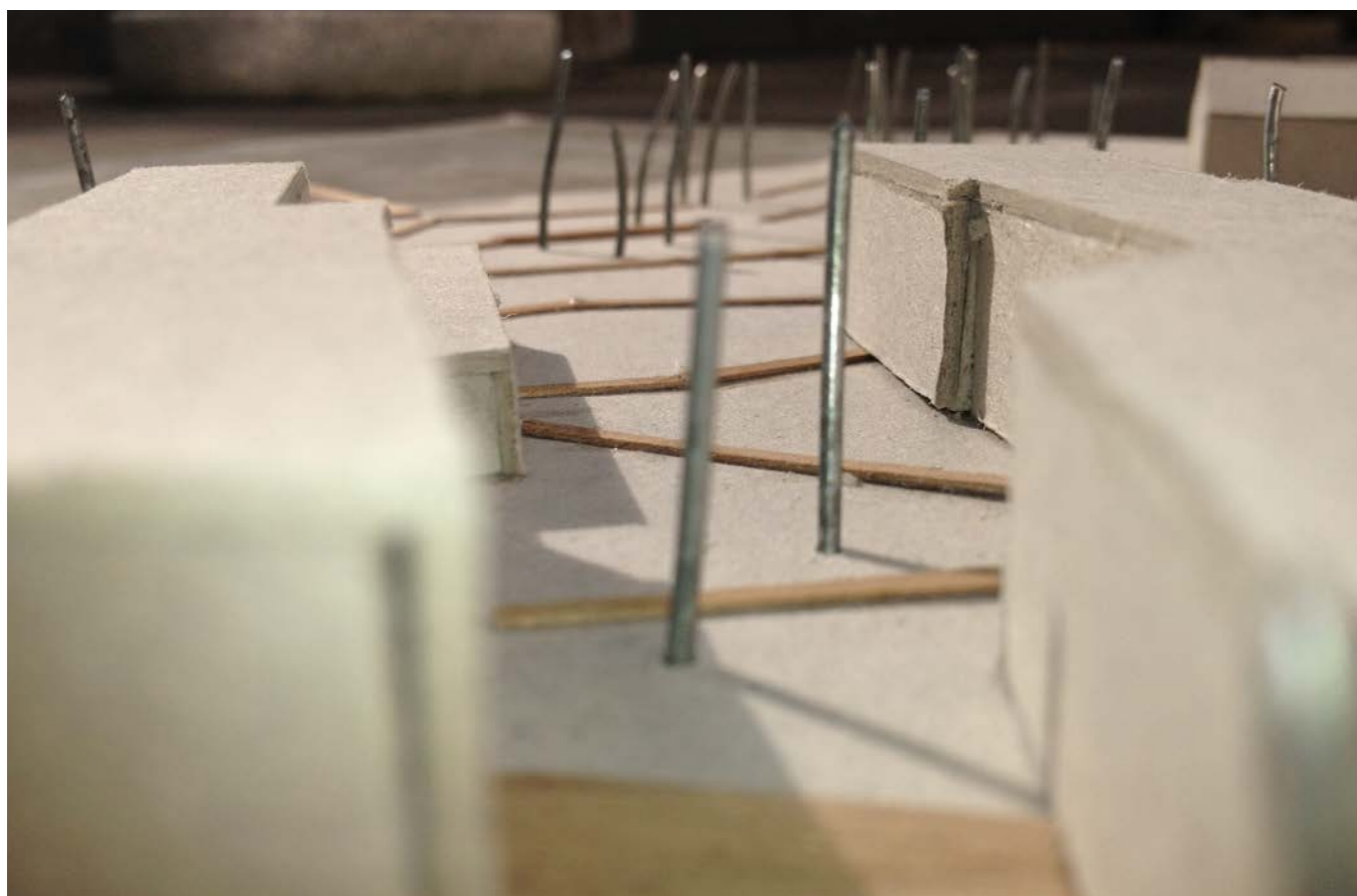
Strandpark



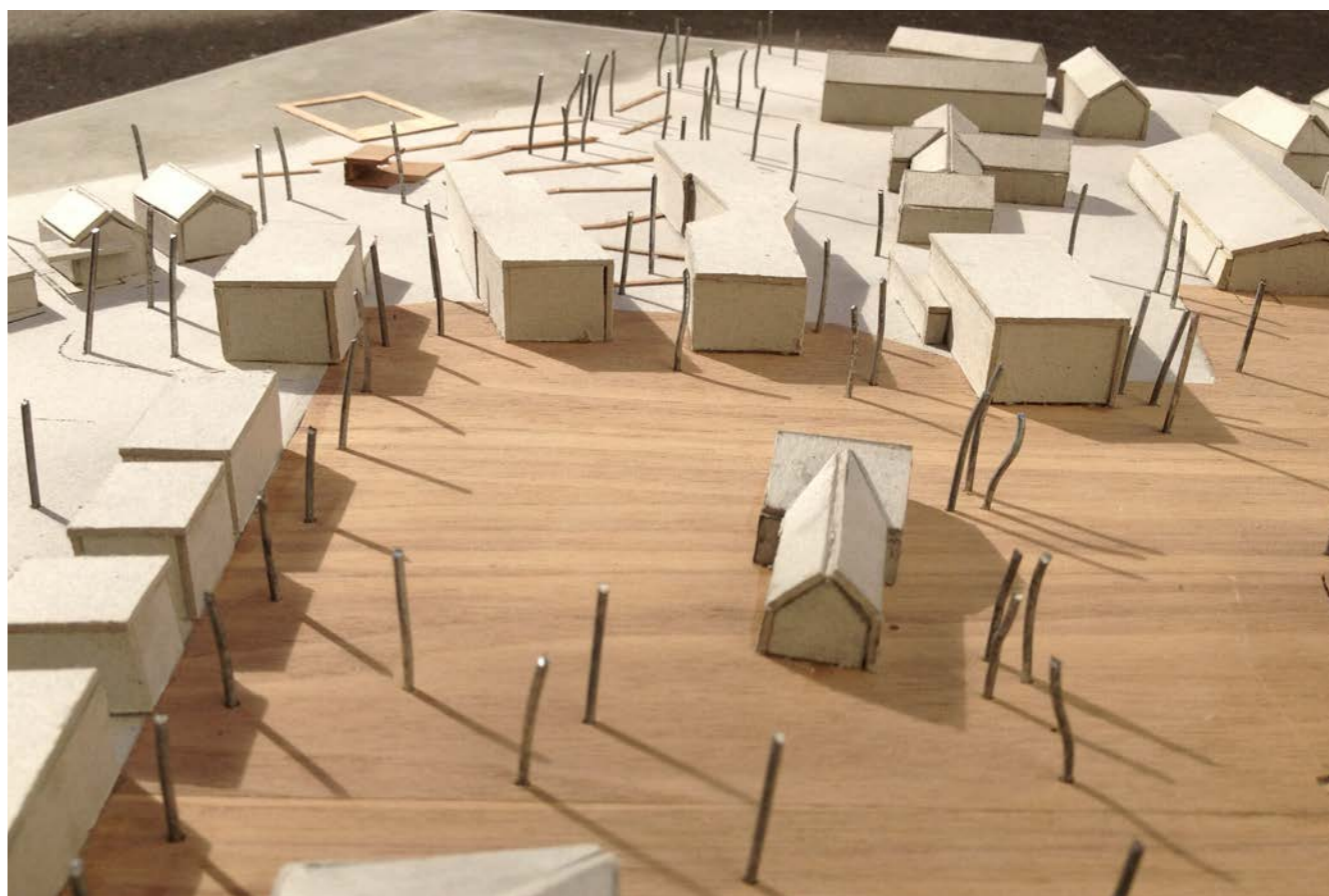
Strandpark



Torvedannelse



Passage til vandet



Visuel kontakt til vandet fra centrum

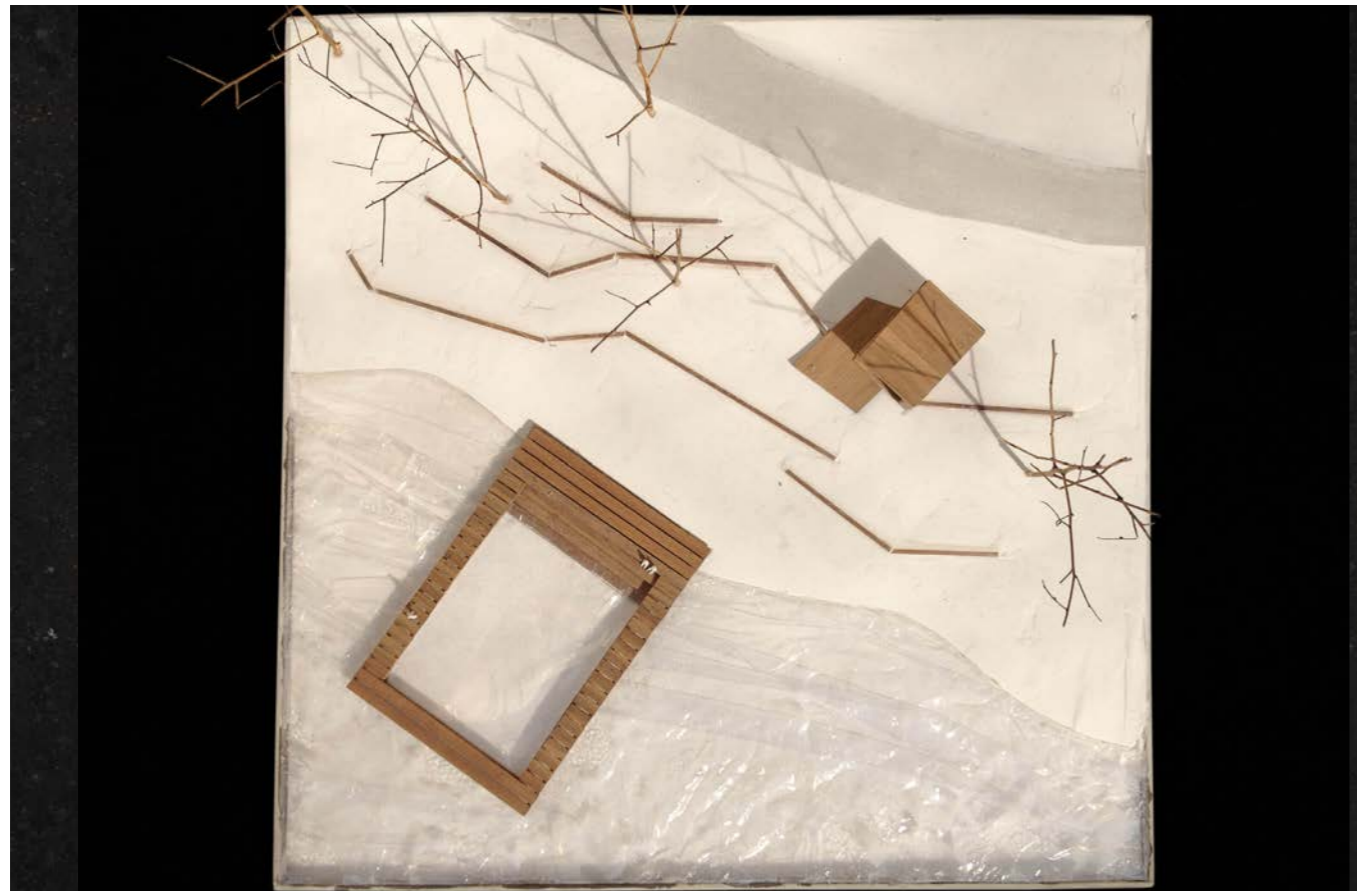
STRANDPARK - model billeder 2



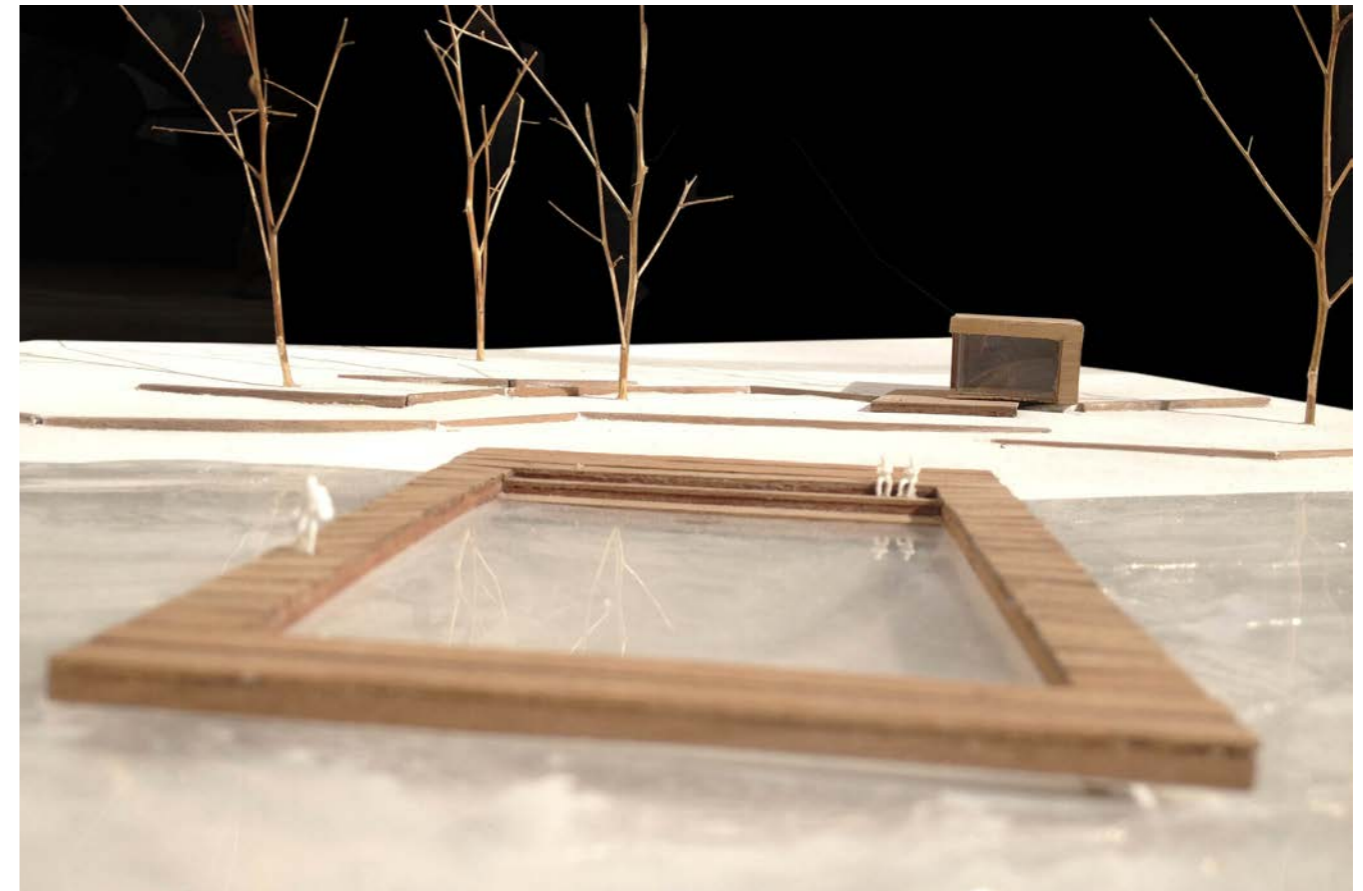
Badebro der lukker alger ude



Badebro og terrasser




Strandpark



Badebro og strandcafé


EKSISTERENDE PARKERING

 Eksisterende parkeringspladser
= 115



Den nuværende parkering fylder meget i centrum og er ineffektivt organiseret

PARKERING FORSLAG

 Ny forslag til
parkeringspladser







TOTAL = 178

- Centrum : 104
- Rækkehuse : 30
- Strand bygninger : 44
- Netto : 48



Parkering koncentrereres på et mindre areal og frigør et centralt område til torvedannelse

TÆTHED

havnsbygning 1 644 m ²		386 m ²
havnsbygning 2 1500 m ²		988 m ²
havnsbygning 3 1318 m ²		810 m ²
havnsbygning 4 1078 m ²		586 m ²
rækkehuse		3064 m ²
kontorer + butikker		1768 m ²

eksisterende huse	
kultur bygninger	
eksisterende handels	
nye handels bygninger	

TOTAL = 7602 m²



Centrum bør være en blanding af boliger, erhverv, service og handel

ETAPER 1:5000



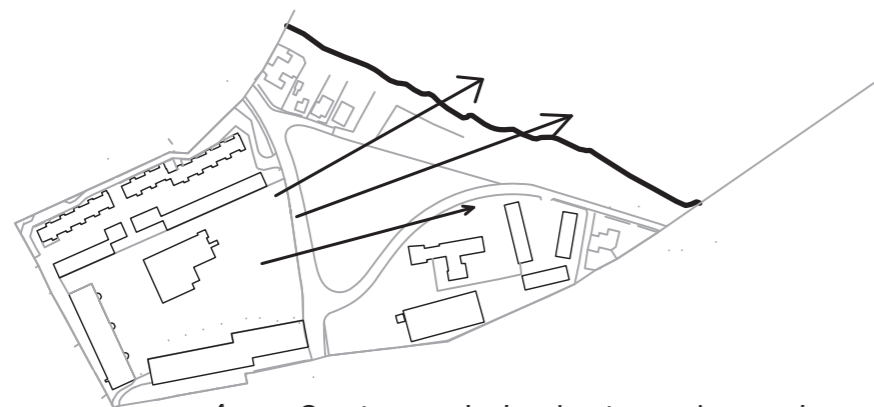
1 Nuværende situation



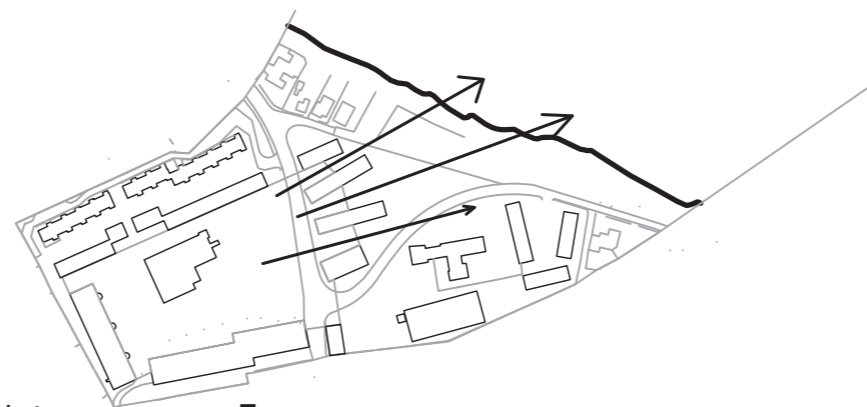
2 Fortætning af boliger mod nord



3 Rydning af bebyggelse ned mod vandet



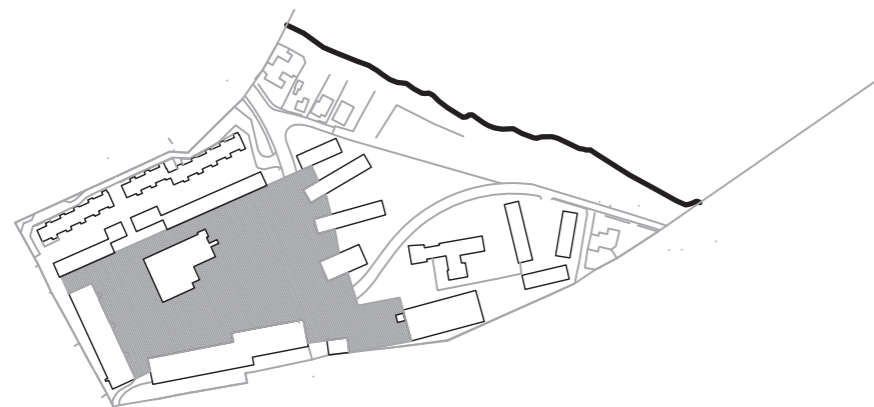
4 Centrum skal orientere sig mod vandet



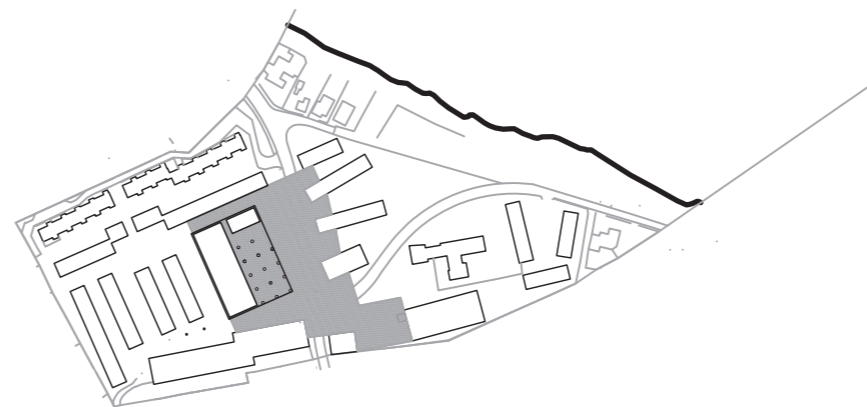
5 Ny blandet bebyggelse der sikrer kontakt mellem centrum og stranden



6 Samlet befæstelse der strækker sig på tværs af Stevnsvej



7 Rydning af huse på pladsen



8 Koncentration af centrumfunktioner op mod torvet og Stevnsvej
boliger vest for centrum

VARIATIONER AF PLANEN 1, 1:1000



VARIATION AF PLANEN 2, 1:1000



VISIONSPLAN 1:1000

