

SLUTMONITERING AF SPHAGNUM OG VEGETATIONSDÆKKE I HØJMOSENERNE SANDLYNG OG VERUP MOSER, STORE ÅMOSE



EU LIFE Østdanske Højmoser
EU LIFE 12 NAT/DK/000183

2020



Titel / Title

Slutmonitoring af sphagnum og vegetationsdække i højmoserne Sandlyng og Verup Moser, Store Åmose. 2020. Plöger, Eigil. Guldborgsund og Sorø Kommuner. EU LIFE 12 NAT/DK/000183. www.lifeeast.dk

Udgiver / Publisher

Guldborgsund Kommune
Center for Teknik & Miljø
Parkvej 37
4800 Nykøbing F
teknik@guldborgsund.dk
www.guldborgsund.dk
www.lifeeast.dk

Sorø Kommune
Teknik, Miljø og Drift
Rådhusvej 8
4180 Sorø
teknik-miljoe@soroe.dk
www.soroe.dk
www.lifeeast.dk

ISBN 978-87-94112-02-9

Foto

Eigil Plöger/ Guldborgsund Kommune

Konsulent

AGLAJA
v. Eigil Plöger
Damvej 16, Endeslev
4652 Hårlev
aglaja@post.tele.dk
www.aglaja.dk

**SLUTMONITERING AF
SPHAGNUM OG VEGETATIONSDÆKKE I HØJMOSERNE
SANDLYNG OG VERUP MOSER, STORE ÅMOSE**

EU LIFE Østdanske Højmoser
EU LIFE 12 NAT/DK/000183

2020

Indhold

Sammenfatning.....	3
1. Indledning.....	4
2. Metode.....	4
3. Resultater.....	5
4. Diskussion.....	5
5. Referencer.....	11
Bilag 1. Kommentar til prøvofelter.....	12
Bilag 2. Strukturparametre i prøvofelterne.....	13
Bilag 3a. Floraregistreringer fra Verup Mose.....	14
Bilag 3b. Floraregistreringer fra Sandlyng Mose.....	16
Bilag 4a – LIFE-Aktioner i Verup Mose.....	19
Bilag 4b – LIFE-Aktioner i Sandlyng Mose.....	20
Bilag 5a – Vandstand i Verup Mose.....	21
Bilag 5b - Vandstand i Sandlyng Mose.....	22

Sammenfatning

I Sandlyng Mose og Verup Mose i Store Åmosen er der gennemført et EU-LIFE-projekt for at forbedre tilstanden og genoprette habitatnaturtyperne Aktiv Højmose (7110) og Nedbrudt Højmose (7120).

LIFE-aktionerne omfatter primært tilbageholdelse af vand i de centrale dele af begge moser ved nedsætning af membraner og tilstopning af grøfter samt rydninger i forbindelse med disse arbejder. I Verup Mose er der centralt i mosen foretaget rydning af vedplanter, bortgravning af topjorden og planering af den restende tørvejord samt udsåning af tørvemosser på samme areal. LIFE-aktionerne er gennemført i 2018 og 2019.

Nedsætning af membraner har betydet, at vandstanden i de centrale dele af begge moser er 1-1½ meter højere end på omgivende terræn.

Der ses ikke nogen ændringer i vegetationen, som kan tilskrives LIFE-aktionerne, da disse er udført 1-2 år før slutmonitoring.

1. Indledning

I forbindelse med EU-LIFE-projektet "LIFE Østdanske Højmoser" (www.lifeeast.dk) er der i foråret 2014 foretaget en Baseline-overvågning af de områder, hvor der skal ske aktioner i projektet /AGLAJA 2014/. Projektområderne i Store Åmosen, der ligger i Sorø kommune, omfatter Sandlyng Mose på 154 ha og Verup Mose på 68 ha.

2. Metode

Den anvendte metode er identisk med baseline-overvågningen i 2014. Der er genbesøgt 45 analysepunkter, som i 2014 blev udlagt tilfældigt. Der blev udlagt 20 analysepunkter i projektområdet "Verup Mose" og 25 punkter i projektområdet "Sandlyng Mose", se Kort 1a og Kort 1b.

Registreringsmetoden er identisk med den metode, der anvendes i den statslige terrestriske kontrolovervågning, NOVANA. Derudover er der i hvert analysepunkt vurderet dækningen af tørvemosser.

Supplerende til overvågningen er der foretaget en vurdering af potentialet i de enkelte prøvefelter og umiddelbart omgivende natur i forhold til, hvorvidt højmoservegetation kan genskabes.

Den seneste statslige kortlægning af habitatnatur fra 2017 er anvendt i rapporten (<https://naturdata.miljoeportal.dk/>).

3. Resultater

Placeringen af prøvefelterne og habitatnaturtyper fremgår af Kort 1a (Verup Mose) og Kort 1b (Sandlyng Mose).

Fordelingen af habitatnatur i de enkelte prøvefelter er sammenfattet i Tabel 1

De enkelte prøvefelter er kort beskrevet i Bilag 1. De indsamlede vegetationsstrukturer ses i Bilag 2. Indsamlede floraregistreringer findes som Bilag 3.

Verup Mose (20 prøvefelter)			Vurderet potentiale		
			Ring	Middel	Stort
Nedbrudt højmosse	7120	2 prøvefelter	2		
Skovbevokset tørvemose	91D0	14 prøvefelter	14		
Ikke habitatnatur	0000	4 prøvefelter	4		
Sandlyng Mose (25 prøvefelter)					
Hængesæk	7140	1 prøvefelt		1	
Skovbevokset tørvemose	91D0	18 prøvefelter	2	16	
Ikke omfattet natur	0000	6 prøvefelter	6		

Tabel 1. Fordeling af habitatnaturtyper og vurderet potentiale for udvikling til aktiv højmosse (7110) i de undersøgte prøvefelter.

4. Diskussion

Indenfor de to projektområder, Verup Mose og Sandlyng Mose, er der i LIFE-projektet gennemført en række aktioner i 2018-2019, som omfatter:

- rydning af vedplanter (primært Verup Mose)
- afrømning af overjord (Verup Mose)
- udspredding af tørvemosser i "spirebed"
- nedsætning af membraner og spunsning
- måling af vandstand

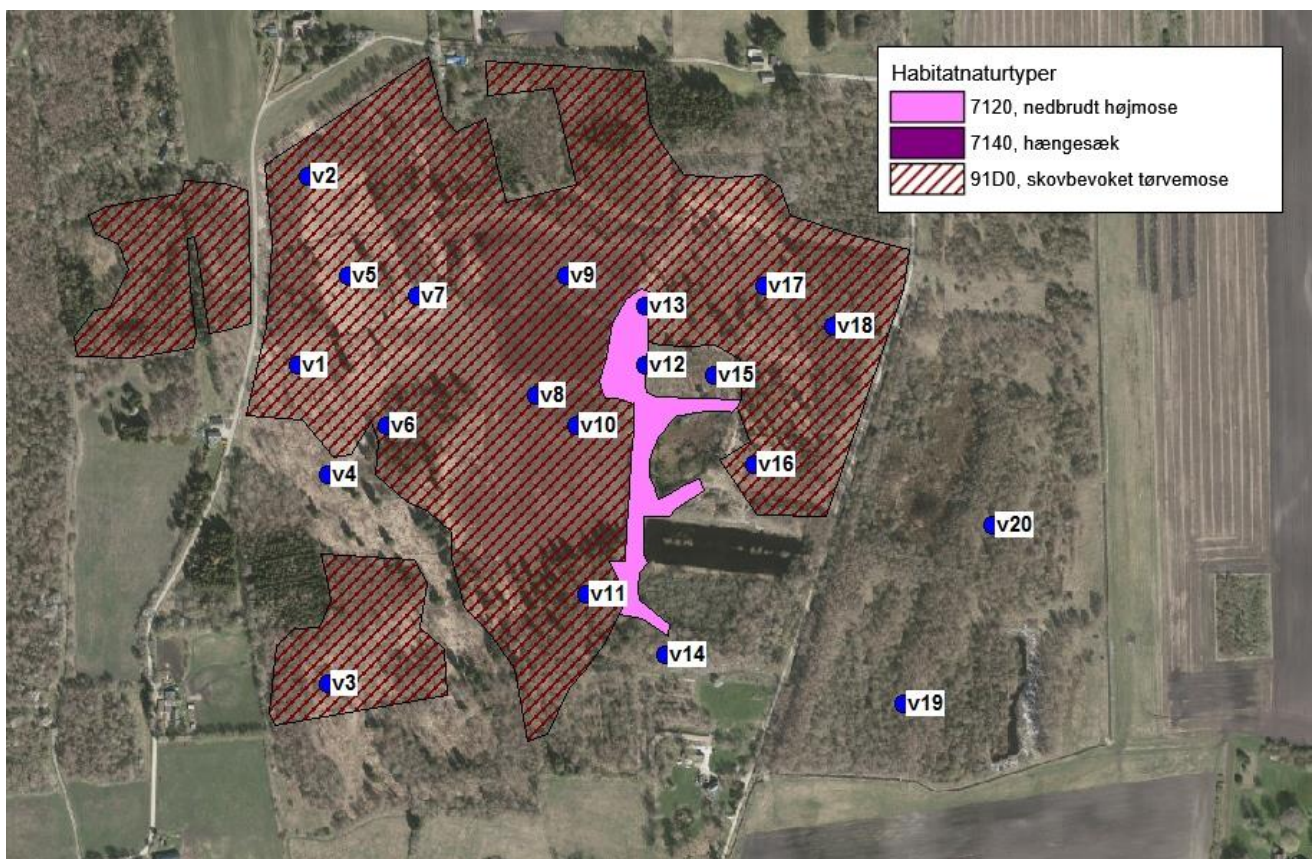
De samlede projekttiltag kan ses på Bilag 4.

I Verup Mose er de centrale dele af mosen ryddet, og der er nedgravet en membran om størstedelen af dette område til sikring af, at vandet forbliver indenfor det ryddede område. Indenfor det ryddede område er der tillige sket afrømning af overjord og udplaning af terrænet (se Foto 1). Nord for det ryddede område er nedsat en membran på tværs af mosen fra Øgårdvej i vest til Magleøvej i øst.

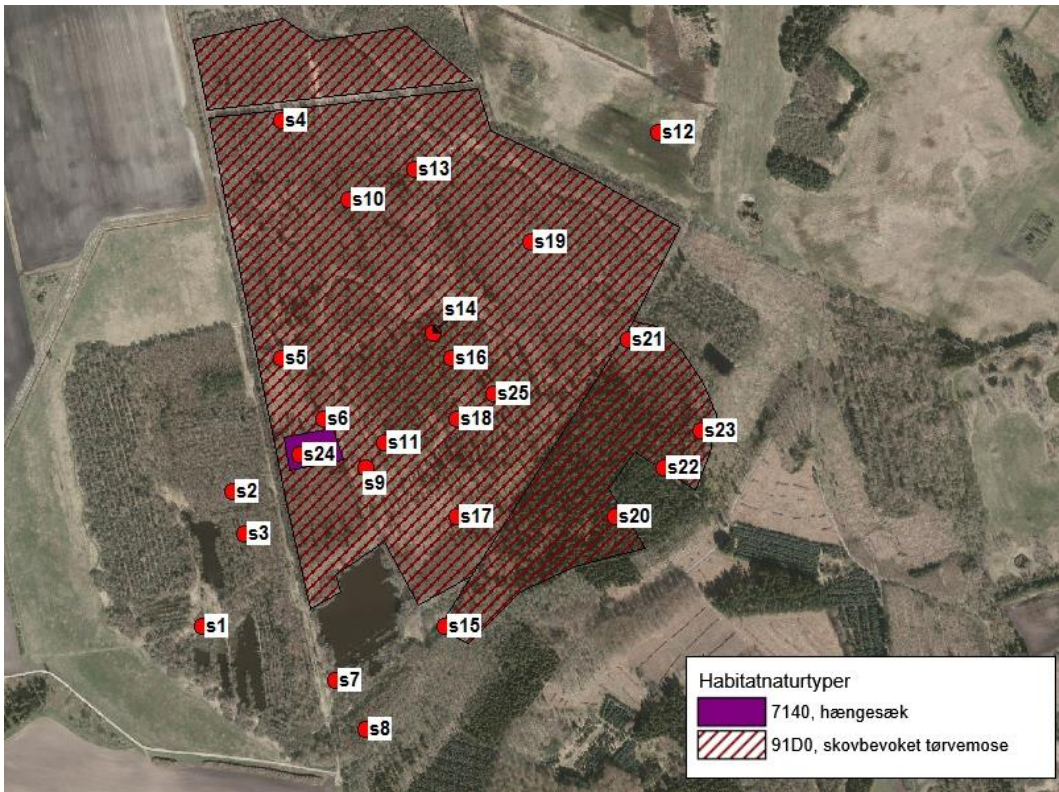
I Sandlyng Mose er der ryddet et bredt spor i forbindelse med nedsætning af en membran, der omfatter den centrale del af mosen. Ligeledes er der nedsat

membran i hele den nord-nordøstlige kant af mosen samt i den vestlige kant. Større gennemgående grøfter er afbrudt med plastspunsvægge. Indenfor den centrale membran er grantræer ringet, således at de overgår til naturligt henfald. Endvidere vil en lodsejer maskinelt skove graner i udvalgte områder af mosen.

Der er opsatte vandstandsloggere i begge moser. Disse viser bl.a. at vandstanden indenfor de centrale arealer, der i begge moser er omkranset af membraner, er ca. 1 meter højere end de omgivende arealer. I Verup Mose er vandstanden op mod 1½ meter højere. Endvidere ses sammenfaldende udsving i sommer- og vinterhalvåret. Data fra vandstandsloggerne er vist i Bilag 5.



Kort 1a. Placeringen af 20 prøvefelter i Verup Mose samt kortlægning af habitatnatur.



Kort 1 b: Placeringen af de 25 prøvefelter i Sandlyng Mose samt kortlægning af habitatnatur.



Foto 1: Den centrale del af Verup Mose, hvor vedplanter er ryddet og overjord afrømmet. Efterfølgende er der sket udjævning, og arealet er omgivet af en nedgravet plastikmembran. De lyse striber er udsået tørvemos i 2019, der er dækket med halm for at modvirke udtørring.

Ændringer i vegetationsdata

De indsamlede vegetationsdata viser meget små ændringer, hvilket primært skyldes, at LIFE-aktionerne er udført for blot 1-2 år siden.

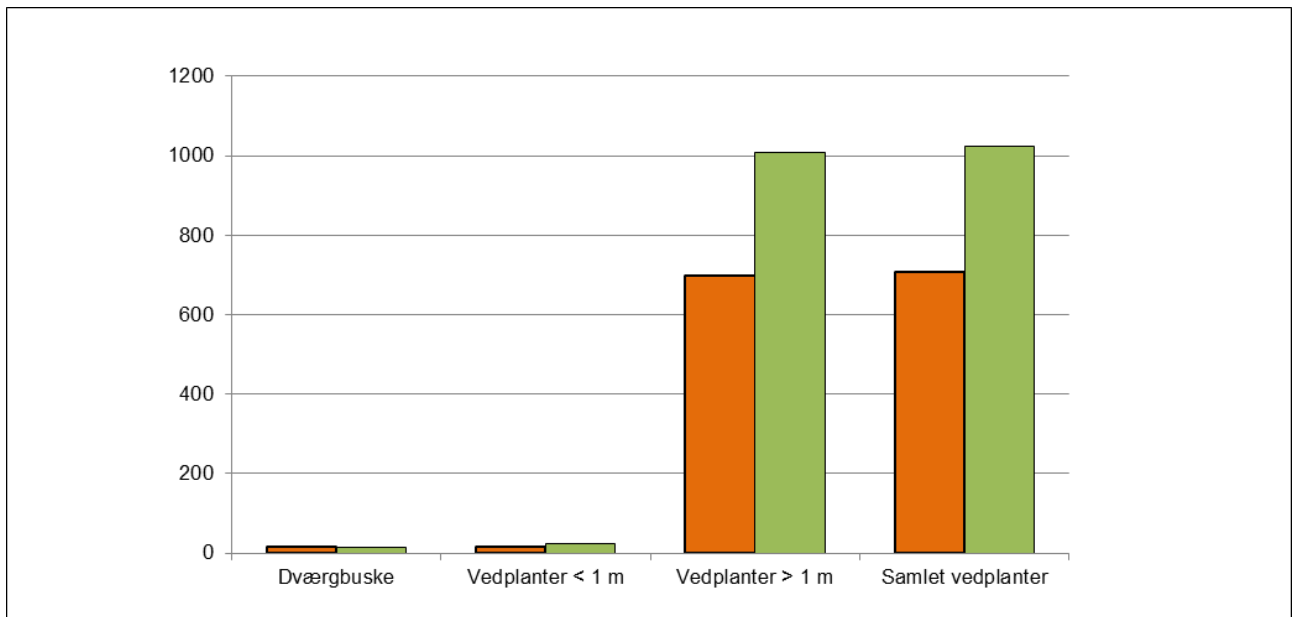
Logisk nok ses ændringer i dækning af vedplanter for prøvefelter, der er blevet ryddet; fx felterne 8-10, 12-13 i Verup Mose. Da der ligeledes her er sket afrømning af jord, er vegetationens urtesammensætning ændret – og i øvrigt sparsom (Foto 2).

Dækningen af dværgbuske og tørvemosser er i såvel baseline-overvågningen som slutmoniteringen meget sparsom (Bilag 2). Men i hvert fald dværgbuske må indenfor en relativ kort årrække formodes at dække en stor del Verup Moses centrale del, hvor tørvejorden er blottet. Her ses bl.a. hyppig fremspiring af Hedelyng i 2019.

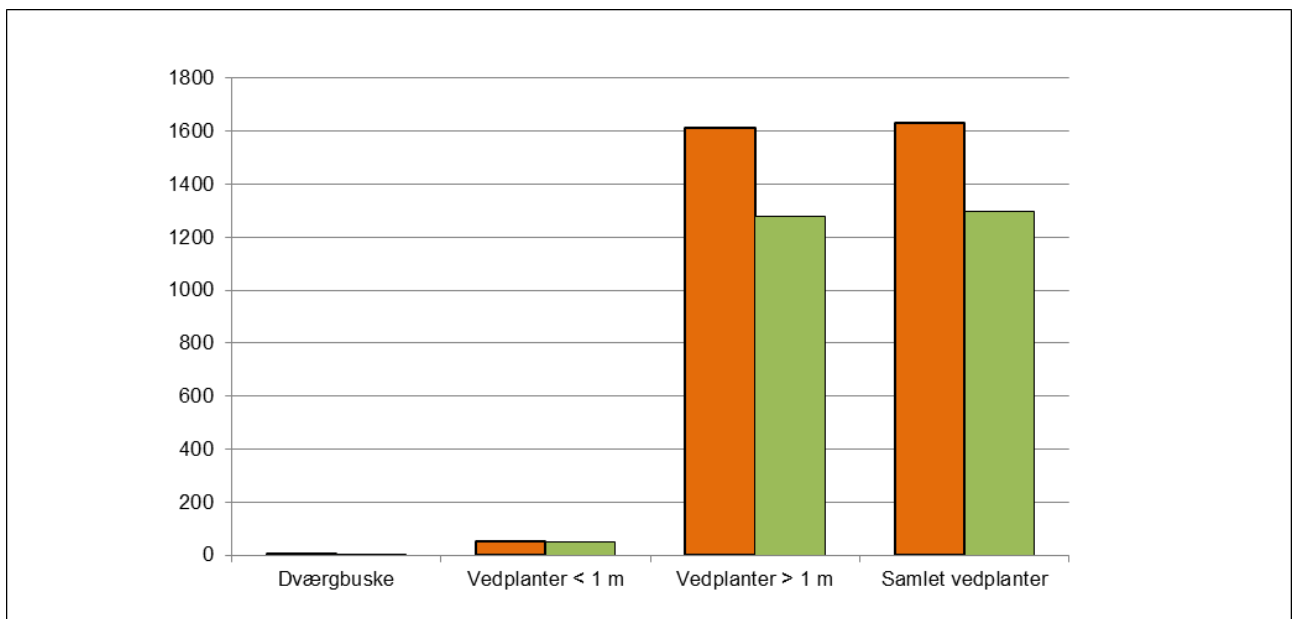
Der ses i de indsamlede strukturdata i monitoringen kun forskelle i ændringer i dækningen af vedplanter for de to projektområder (se Figur 1a og Figur 1b).

I Verup Mose er dækningen af vedplanter i de 20 prøvefelter steget fra ca. 700 m² i 2014 til godt 1.000 m² i 2019 (Figur 1a). Det samlede undersøgte areal udgør til sammenligning knap 1.600 m². Forklaringen i denne stigning ligger i, at baseline-overvågningen i 2014 blev udført umiddelbart efter, at der i Verup Mose i 2013 var sket omfattende rydninger forud for afgræsning. Efterfølgende er der sket væsentlig genvækst på rydningsområderne.

I Sandlyng Mose er det samlede areal af de 25 undersøgte analysepunkter knap 2000 m². Heraf var omkring 1.600 m² skovbevokset i 2014 (baseline-overvågningen), mens dækningen var faldet til 1.300 m² i slutmoniteringen i 2019 (Figur 1b). Denne forskel tager udgangspunkt i, at en stor del af mosen var skovbevokset i 2014. Ændringen skyldes således, at flere prøvefelter efterfølgende er blevet ryddet for vedplanter i forbindelse med EU-LIFE-projektet eller lodsejers rydninger.



Figur 1a: Dækning af dværgbuske og vedplanter i Verup Mose i årene 2014 (orange) og 2019 (grøn).



Figur 1b: Dækning af dværgbuske og vedplanter i Sandlyng Mose i årene 2014 (orange) og 2019 (grøn).



Foto 2: Vegetationsdækket er endnu sparsomt på den central del af Verup Mose, hvor overjorden er afrømmet og efterfølgende er der foretaget planering. Spredt forekommer Hedelyng og genvækst af halvgræsser, der begge har haft frø i tørvejorden. Vandstanden er indenfor den nedsatte plastikmembran ca. 1½ meter højere end på det omgivende terræn.

5. Referencer

<http://www.lifeeast.dk/index.php/projektet>

<https://naturdata.miljoportal.dk/>

<http://miljoegis.mim.dk/?profile=natura2000planer2basis2013>

Niels Riis (2018): Anlægsarbejder i Verup Mose og Sandlyng Mose. Notat udarbejdet for Sorø Kommune. Januar 2018.

AGLAJA 2014: Baselineovervågning - LIFE "Østdanske Højmoser", Verup Mose og Sandlyng Mose. Rapport udarbejdet for Sorø Kommune.

Bilag 1. Kommentar til prøvefelter

VERUP MOSE	
V1	Gammel tørvegrav, tilgroet med 3-4 meter høje Birk
V2	Tør birketilgroning med urtelag domineret af Bølget Bunke
V3	Lysåben tør egebevoksning.
V4	Tilgroet med meterhøje Birk
V5	Tilgroet med meterhøje Birk, genvækst
V6	Kant af tør skovbevokset tørvemose. Domineret af vedplaner
V7	Tør tørvebænk med Blåtop og Hedelyng. Domineret af genvækst af Birk
V8	Ryddet for vedplanter, jord udjævnet. Sparsom vegetation og forekomst af vedplanter
V9	Ryddet for vedplanter, jord udjævnet. Sparsom vegetation og forekomst af vedplanter. En del Hedelyng og lidt Klokkelyng
V10	Ryddet for vedplanter, jord udjævnet. Sparsom vegetation og forekomst af vedplanter. En del Hedelyng.
V11	Egedomineret bevoksning på tørvebænk og tør gammel tørvegrav
V12	Delvist skovbevokset tør bund af gammel tørvegrav. Delvist ryddet og reduceret vedplanteforekomst.
V13	Tør gammel tørvegrav med Bølget Bunke i bunden. Delvist tilgroet med Birk.
V14	Tørt pile-birkekrat med dominans af Stor Nælde i urtelaget
V15	Delvist lysåbent område, nu præget af opvækst af Birk
V16	Tilgroet med meterhøje Birk
V17	Tilgroet med meterhøje Birk efter rydning. Skydestriber holdt åbne.
V18	Skovbevokset tørvemose med langstrakte smalle tørvegrave. 5m-cirklen når bænk og tørvegrav
V19	Uafgræsset Birke-pilemose på sort tørvehold jord, der er ret tør og fast. Lavmose-vegetation i urtelaget.
V20	Lysåben græsset birkekrat på sortjord (mosejord), Lavmose-vegetation i urtelaget.
SANDLYNG MOSE	
S1	Pile-birkekrat med tørvegrave
S2	Tør birkebevoksning på fast tørvejord.
S3	Pile-birkekrat med tørvegrave
S4	Lysåbent pilekrat på eutrof tørvejord
S5	Gammel skovbevokset tørvemose. Ryddet på nær store Bøg, Eg og Rød-Gran
S6	Gammel skovbevokset tørvemose. Ryddet på nær store Bøg, Eg og Rød-Gran
S7	Tørt pilekrat
S8	Tør bevoksning af Bævreasp på eutrof tørvebund
S9	Gammel skovbevokset tørvemose på tør tørvebund. Fremstår lysåben pga. rydning mod øst
S10	Birkedomineret skovbevokset tørvemose på tør tørvebund
S11	Næsten helt ryddet gammel skovbevokset tørvemose
S12	Eutrof våd eng
S13	Gammel skovbevokset tørvemose på tør tørvebund
S14	Gammel skovbevokset tørvemose på tør tørvebund
S15	Pilebevokset kant af eutrof eng
S16	Gammel skovbevokset tørvemose på tør tørvebund. Opvækst af Rød-Gran
S17	Gammel skovbevokset tørvemose, der nu er ryddet for nåletræer
S18	Gammel skovbevokset tørvemose på tør tørvebund. Opvækst af Rød-Gran
S19	Ret lysåben skovbevokset tørvemose udviklet på bænke mellem tilliggende, flade tørvegrave.
S20	Ældre rækkestillet Sitka-kultur
S21	Gammel skovbevokset tørvemose på tør tørvebund
S22	Fast tørvebund bevokset med Rød-Gran, Sitka-Gran, Birk og enkelte Stilk-Eg
S23	Birke-Rød-Gran-bevoksning på fast tørvebund. Kant af tørvegrav indgår i 5m-cirklen
S24	Meget våd hængesæk i gammel tørvegrav. Vegetationsdækket kan knapt bære. (5m-cirklen når tørvebænk mod nord).
S25	Skovbevokset tørvemose, der nu er ryddet for nåletræer.

Bilag 2. Strukturparametre i prøvelfelterne

Prøvefelt	Dækning i 5m cirkel (78,5 m ²)						
	dværg-buske	træer < 1 m	træer > 1 m	samlet træer og buske	dækning af vandflade	høl- jer	tørve- mosser
V1	0	3	70	73	0	0	0
V2	0	0,2	76	76	0	0	0
V3	0	0	40	40	40	0	0
V4	0	0	78	78	0	0	0
V5	0,01	0	78	78	0	0	0
V6	0	0,5	60	60	0	0	0
V7	5	0	78	78	0	0	0
V8	0	0,1	0	0,1	3	0	0
V9	4	3	0	3	.5	0	0
V10	0,5	3	0	3	4	0	0
V11	0	0,1	78	78	0	0	0
V12	0	3	16	18	0	0	0
V13	3	1	12	14	0	0	0
V14	0	1	78	78	0	0	0
V15	0,5	5	35	38	0	0	0
V16	1,05	2	70	70	0	0	0
V17	2	1	50	50	0	0	0
V18	0	0,5	75	75	1	0	0
V19	0	0	75	75	0	0	0
V20	0	0	40	40	0	0	0
S1	0	4	70	72	4	0	0
S2	0	2	78	78	0	0	0
S3	0	2	70	70	5	0	0
S4	0	0	40	40	0	0	0
S5	0	0,1	3	3	0	0	0
S6	0	0,5	25	25	0	0	0
S7	0	0	65	65	0	0	0
S8	0	0,2	75	78	0	0	0
S9	0,1	0,5	60	60	0	0	0
S10	0	2	70	70	0	0	0
S11	0	0,5	2	2	0	0	0
S12	0	0	0	0	15	0	0
S13	0	3	70	70	0	0	0
S14	0,5	2	78,5	78,5	0	0	0
S15	0	20	40	55	0	0	0
S16	0	1,5	78	78	0	0	0
S17	0	0,5	8	8	0	0	0
S18	0	2	60	60	0	0	0,1
S19	0	0	65	65	0	0	0
S20	0	1	75	75	0	0	0
S21	0,1	1	77	77	0	0	0
S22	0	0,5	75	75	0	0	0
S23	0	2	40	40	0	0	0
S24	0	2	2	4	30	0	0
S25	0	1	50	50	0	0	0

Bilag 3a. Floraregistreringer fra Verup Mose

Prøvefelt 1

Birk, Dun-
Blåtop
Bunke, Bølget
Eg, Stilk-
Hypnum cupressiforme
Mangeløv, Smalbladet
Mnium hornum
Røn, Almindelig
Skovsalat

Prøvefelt 2

Birk, Dun-
Bunke, Bølget
Eg, Stilk-
Fyr, Skov
Hypnum cupressiforme
Oxyrrhyncium prealongum
Røn, Almindelig
Scleropodium purum

Prøvefelt 3

Aulacomnium androgynum
Brachythecium rutabulum
Brandbæger, Klæbrig
Bunke, Bølget
Bunke, Mose-
Eg, Stilk-
Fløjlgræs
Gran, Rød-
Hindbær
Hypnum cupressiforme
Mangeløv, Smalbladet
Pil, Øret
Star, Almindelig
Star, Pille-

Prøvefelt 4

Birk, Dun-
Birk, Vorte-
Blåtop
Brachythecium rutabulum
Bunke, Bølget
Dicranum scoparium
Eg, Stilk-
Gran, Rød-
Hindbær
Hypnum cupressiforme
Mangeløv, Smalbladet
Røn, Almindelig

Prøvefelt 5

Birk, Dun-
Blåtop
Bunke, Bølget
Campylopus introflexus
Hedelyng
Hypnum cupressiforme
Mangeløv, Smalbladet
Tørst

Prøvefelt 6

Ahorn
Birk, Dun-
Birk, Vorte-
Blåtop
Brachythecium rutabulum
Bunke, Bølget
Eg, Stilk-
Fyr, Skov
Gran, Rød-
Hindbær
Hypnum cupressiforme
Hypnum jutlandicum
Mangeløv, Smalbladet
Pleurozium schreberi

Prøvefelt 7

Birk, Dun-
Birk, Vorte-
Blåtop
Bunke, Bølget
Campylopus introflexus
Gran, Rød-
Hedelyng
Hypnum cupressiforme
Kæruld, Tue-
Tørst

Prøvefelt 8

Blåtop
Bunke, Bølget
Campylopus introflexus
Dicranum scoparium
Hedelyng
Hypnum cupressiforme
Pohlia nutans
Rødknæ
Tørst

Prøvefelt 9

Birk, Dun-
Birk, Vorte-
Blåtop
Bunke, Bølget
Bølle, Mose-
Hedelyng
Hypnum cupressiforme
Klokkelyng
Mangeløv, Smalbladet

Prøvefelt 10

Birk, Dun-
Birk, Vorte-
Blåtop
Bunke, Bølget
Hedelyng
Rødknæ
Tørst

Prøvefelt 11

Birk, Dun-
Bunke, Bølget
Bævreasp
Eg, Stilk-
Gran, Rød-
Hypnum cupressiforme
Mangeløv, Smalbladet
Røn, Almindelig
Schleropodium purum

Prøvefelt 12

Birk, Dun-
Birk, Vorte-
Blåtop
Bunke, Bølget
Bægerlav, art af
Eg, Stilk-
Fyr, Skov
Hedelyng
Hindbær
Hypnum cupressiforme
Leucobryum glaucum
Mangeløv, Smalbladet
Røn, Almindelig

Prøvefelt 13

Birk, Dun-
Birk, Vorte-
Blåtop
Bunke, Bølget
Bølle, Mose-
Dicranum polysetum
Eg, Stilk-
Fyr, Skov
Hedelyng
Hypnum cupressiforme
Hypnum jutlandicum
Røn, Almindelig
Tyttebær

Prøvefelt 14

Ask
Birk, Dun-
Brachythecium rutabulum
Bunke, Mose-
Haremad
Hindbær
Hyld, Almindelig
Kvalkved
Nellikeroed, Feber-
Nælde, Stor
Pil, Grå-
Pil, Selje-
Ribes rubrum coll.
Skovarve
Stikkelsbær

Prøvefelt 15

Birk, Dun-
Birk, Vorte-
Blåtop
Bunke, Bølget
Fyr, Skov-
Hedelyng
Hypnum cupressiforme
Mangeløv, Smalbladet
Tørst

Prøvefelt 16

Birk, Dun-
Birk, Vorte-
Blåtop
Brombær
Brombær
Bunke, Bølget
Hedelyng
Hypnum cupressiforme
Mangeløv, Smalbladet
Mangeløv, Smalbladet
Røn, Almindelig
Tørst

Prøvefelt 17

Birk, Dun-
Birk, Vorte-
Blåtop
Brombær
Bunke, Bølget
Dicranum scoparium
Fyr, Skov-
Hedelyng
Hedelyng
Hønsetarm, Almindelig
Mangeløv, Smalbladet
Pleurozium schreberi
Tyttebær
Tørst

Prøvefelt 18

Birk, Dun-
Birk, Vorte-
Bunke, Bølget
Dicranum scoparium
Hypnum cupressiforme
Levermos
Mangeløv, Smalbladet
Mnium hornum
Rørhvene, Eng-
Tørst

Prøvefelt 19

Birk, Dun-
Brachythecium rutabulum
Eg, Stilk-
Hjortetrøst
Hvidtjørn, Almindelig
Mangeløv, Almindelig
Mangeløv, Almindelig
Mjørdurt, Almindelig
Mnium hornum
Mynte, Vand-
Nellikeroed, Feber-
Nælde, Stor
Pil, Grå-
Plagiomnium undulatum
Rapgræs, Almindelig
Røn, Almindelig
Rørhvene, Eng-
Star, Håret
Tidsel, Kær-

Prøvefelt 20

Birk, Dun-
Birk, Vorte-
Brachythecium rutabulum
Bunke, Mose-
Bævreasp
Calliergonella cuspidata
Dueurt, Dunet-
Fløjlsgæs
Fredløs, Almindelig
Hindbær
Hjortetrøst
Hvene, Kryb-
Hvidtjørn, Almindelig
Mangeløv, Almindelig
Mangeløv, Smalbladet
Mjørdurt, Almindelig
Nælde, Stor
Padderok, Ager
Plagiomnium undulatum
Rapgræs, Almindelig
Røn, Almindelig
Siv, Lyse-
Snerre, Kær-
Star, Hirse-
Sværtævæld
Tidsel, Kær-

Bilag 3b. Floraregistreringer fra Sandlyng Mose

Prøvefelt 1

Birk, Dun-
Brachythecium rutabulum
Calliergonella cuspidata
Dueurt, Kær-
Forglemmigej, Eng-
Fredløs, Almindelig
Hvene, Kryb-
Mangeløv, Kær-
Nellikerod, Feber-
Padderok, Dynd-
Pil, Grå-
Pil, Øret
Rapgræs, Almindelig
Siv, Lyse-
Star, Knippe-
Star, Stiv
Sværtvæld
Tagrør
Tørst

Prøvefelt 2

Birk, Dun-
Blåtop
Brachythecium rutabulum
Fladstjerne, Stor
Gedeblad, Almindelig
Gedeblad, Almindelig
Gran, Rød-
Gulaks, Vellugtende
Hindbær
Løn, Almindelig
Rørhvene, Eng-
Scleropodium purum
Siv, lyse-
Svingel, Rød
Tormentil
Tørst

Prøvefelt 3

Benved
Birk, Dun-
Brombær
Fløjlgræs
Fredløs, Almindelig
Mangeløv, Kær-
Mjødurt, Almindelig
Nellikerod, Eng-
Nælde, Stor
Padderok, Dynd-
Pil, Grå-
Plagiomnium undulatum
Ranunkel, Lav
Rapgræs, Almindelig
Rørhvene, Eng-
Star, Knippe-
Star, Stiv-
Tagrør
Tidsel, Kær-

Prøvefelt 4

Birk, Dun-
Brachythecium rutabulum
Brombær
Calliergonella cuspidata
Hindbær
Korbær
Mnium hornum
Nellikerod, Feber-
Nælde, Stor
Pil, Femhannet
Rørhvene, Eng-
Snerre, Kær-
Tagrør
Tidsel, Kær-
Tørst

Prøvefelt 5

Birk, Dun-
Bunke, Bølget
Bøg
Eg, Stilk-
Fløjlgræs
Fyr, Skov
Gran, Rød-
Gran, Sitka-
Hindbær
Hypnum cupressiforme
Lærkespore, Klatrende
Mangeløv, Smalbladet
Røn, Almindelig
Tørst

Prøvefelt 6

Birk, Dun-
Birk, Vorte-
Bunke, Bølget
Bøg
Eg, Stilk-
Fladstjerne, Stor
Gedeblad, Almindelig
Gran, Rød-
Hindbær
Hyld, Almindelig
Hypnum cupressiforme
Mangeløv, Smalbladet
Mnium hornum
Nælde, Stor
Pil, Grå-
Røn, Almindelig
Rørhvene, Eng-
Skovmærke
Skovsyre
Star, Almindelig
Star, Pille-
Tidsel, Kær-

Prøvefelt 7

Brachythecium rutabulum
Hyld, Almindelig
Nælde, Stor
Pil, Grå-
Skovarve
Skvalderkål
Snerre, Burre-

Prøvefelt 8

Ahorn
Bingelurt, Almindelig
Birk, Dun-
Brombær
Bunke, Mose-
Bævreasp
Eurhynchium stratum
Gran, Rød-
Haremad
Hindbær
Nellikerod, Eng-
Nælde, Stor
Pil, Selje-
Røn, Almindelig
Rørhvene, Eng-
Siv, lyse-
Svingel, Rød

Prøvefelt 9

Birk, Dun-
Brombær
Bunke, Bølget
Eg, Stilk-
Fladstjerne, Stor
Gran, Rød-
Hypnum cupressiforme
Levermos
Mangeløv, Smalbladet
Pleurozium schreberi
Rubus sect. Rubus
Røn, Almindelig
Scleropodium purum
Tormentil
Tyttebær
Tørst

Prøvefelt 10

Birk, Dun-
 Brachythecium rutabulum
 Bunke, Bølget
 Dicranum scoparium
 Eg, Stilk-
 Gedeblad, Almindelig
 Gran, Rød-
 Hindbær
 Hylocomium splendens
 Hypnum cupressiforme
 Levermos
 Lærkespore, Klatrende
 Mniium hornum
 Pleurozium schreberi
 Røn, Almindelig
 Tørst

Prøvefelt 11

Birk, Dun-
 Blåtop
 Bunke, Bølget
 Dicranum scoparium
 Hedelyng
 Hindbær
 Hypnum cupressiforme
 Leucobryum glaucum
 Mangeløv, Smalbladet
 Pleurozium schreberi
 Skovarve

Prøvefelt 12

Andemad, Liden
 Brachythecium
 rutabulum
 Dunhammer, Bredbladet
 Hvene, Kryb
 Padderok, Ager-
 Padderok, Dynd-
 Ranunkel, Tigger
 Rapgræs, Almindelig
 Rørgræs
 Rørhvene, Eng-
 Siv, lyse-
 Skræppe, Vand-
 Snerre, Kær-
 Star, Blære-
 Star, Håret
 Vandperberrod
 Vandrøllike
 Ærenpris, Tykbladet

Prøvefelt 13

Birk, Dun-
 Blåtop
 Brachythecium rutabulum
 Bævreasp
 Eg, Stilk-
 Fladstjerne, Stor
 Gedeblad, Almindelig
 Hindbær
 Hypnum cupressiforme
 Mangeløv, Smalbladet
 Mniium hornum
 Skovmærke
 Skovsyre
 Snerre, Burre-
 Storkenæb, Stinkende

Prøvefelt 14

Birk, Dun-
 Blåtop
 Bunke, Bølget
 Dicranum scoparium
 Fyr, Skov
 Fyr, Skov-
 Gran, Rød-
 Hindbær
 Hypnum cupressiforme
 Leucobryum glaucum
 Røn, Almindelig
 Tormentil
 Tyttebær
 Tørst

Prøvefelt 15

Bingelurt, Almindelig
 Brachythecium rutabulum
 El, Grå-
 Hjortetrøst
 Hvidtjørn, Almindelig
 Kvik, Almindelig
 Mjøddurt, Almindelig
 Nellikerod, Feber-
 Nælde, Stor
 Oxyrrhyncium prealongum
 Pil, Glansbladet
 Rapgræs, Almindelig
 Skvalderkål
 Snerre, Burre-

Prøvefelt 16

Birk, Dun-
 Blåtop
 Bunke, Bølget
 Dicranum scoparium
 Eg, Stilk-
 Fyr, Skov
 Gran, Rød-
 Hypnum cupressiforme
 Leucobryum glaucum
 Røn, Almindelig
 Tørst

Prøvefelt 17

Birk, Dun-
 Birk, Vorte-
 Brombær
 Bunke, Bølget
 Bævreasp
 Dicranum scoparium
 Eg, Stilk-
 Frytle, Håret
 Gran, Rød-
 Gran, Sitka-
 Mangeløv, Smalbladet
 Pleurozium schreberi
 Røn, Almindelig
 Tørst

Prøvefelt 18

Birk, Dun-
 Bunke, Bølget
 Fyr, Skov
 Gedeblad, Almindelig
 Gran, Rød-
 Hindbær
 Hypnum cupressiforme
 Pleurozium schreberi
 Røn, Almindelig
 Tørst

Prøvefelt 19

Birk, Dun-
 Brachythecium rutabulum
 Bunke, Bølget
 Hindbær
 Kæruld, Smalbaldet
 Mangeløv, Smalbladet
 Pleurozium schreberi
 Røn, Almindelig
 Rørhvene, Eng-
 Tidsel, Kær-
 Tørst

Prøvefelt 20

Birk, Dun-
Bunke, Bølget
Eg, Stilk-
Frytle, Håret
Gran, Sitka-
Hindbær
Lærkespore, Klatrende
Mangeløv, Smalbladet
Nælde, Stor
Røn, Almindelig
Skovsyre
Tørst

Prøvefelt 21

Birk, Dun-
Blåtop
Bunke, Bølget
Gedeblad, Almindelig
Hindbær
Hypnum cupressiforme
Majblomst
Mangeløv, Smalbladet
Pleurozium schreberi
Røn, Almindelig
Scleropodium purum
Skovarve
Tormentil
Tyttebær
Tørst

Prøvefelt 22

Birk, Dun-
Blåtop
Bunke, Bølget
Eg, Stilk-
Fladstjerne, Stor
Gedeblad, Almindelig
Gran, Rød-
Mangeløv, Smalbladet
Pleurozium schreberi
Røn, Almindelig
Skovsyre
Tørst

Prøvefelt 23

Birk, Dun-
Blåtop
Bunke, Bølget
Dicranum scoparium
Fladstjerne, Stor
Gedeblad, Almindelig
Gran, Rød-
Hindbær
Hypnum cupressiforme
Majblomst
Pleurozium schreberi
Røn, Almindelig
Tørst

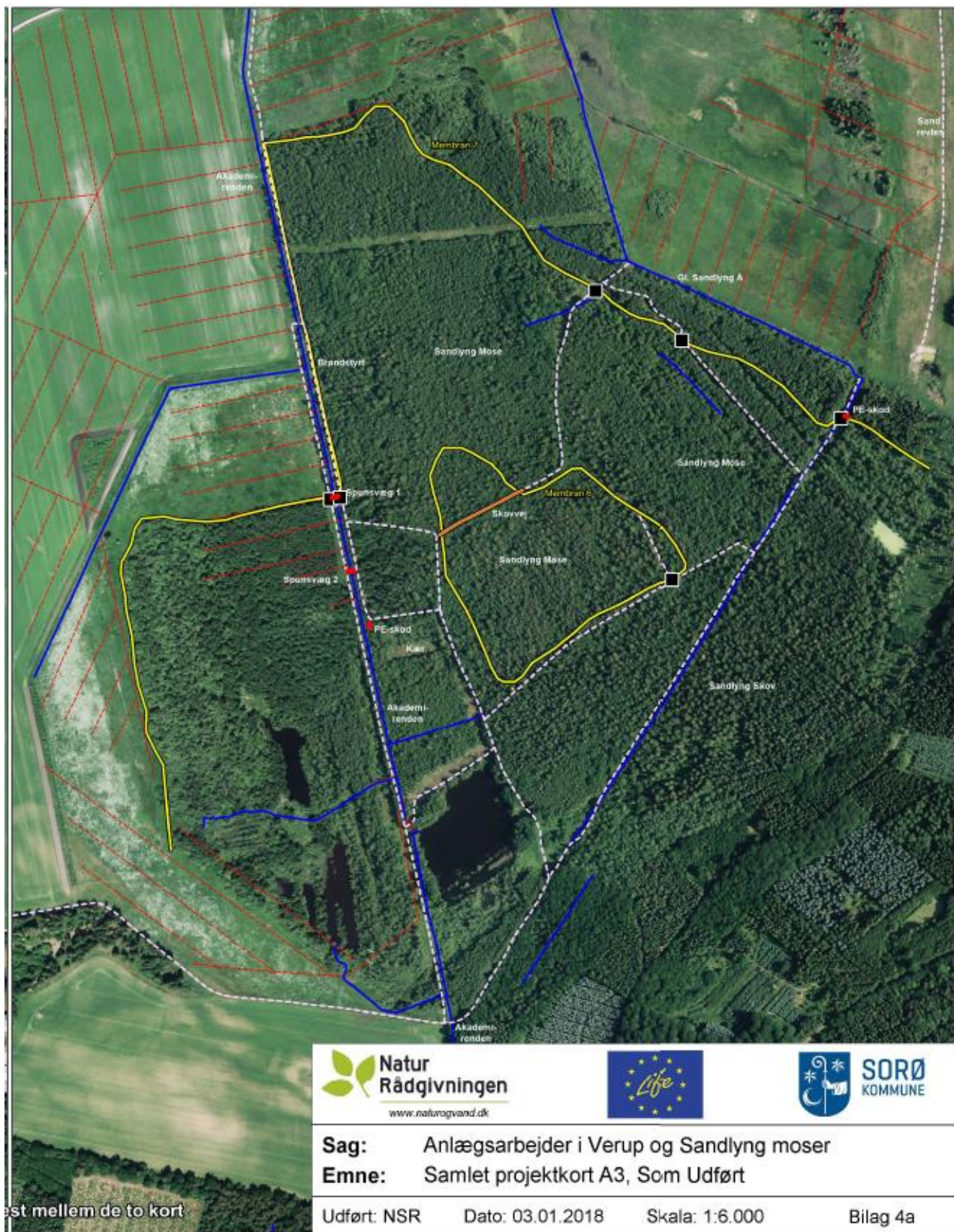
Prøvefelt 24

Andemad, Liden
Birk, Dun-
Calliergon coordifolium
Dunhammer, Bredbladet
El, Rød-
Kragefod
Kæruld, Smalbladet
Leucobryum
Mnium hornum
Natskygge, Bittersød
Pil, Øret
Siv, lyse-
Star, Almindelig
Star, Grå-
Star, Langakset
Star, Næb-

Prøvefelt 25

Birk, Dun-
Birk, Vorte-
Blåtop
Gedeblad, Almindelig-
Hypnum cupressiforme
Pleurozium schreberi
Røn, Almindelig

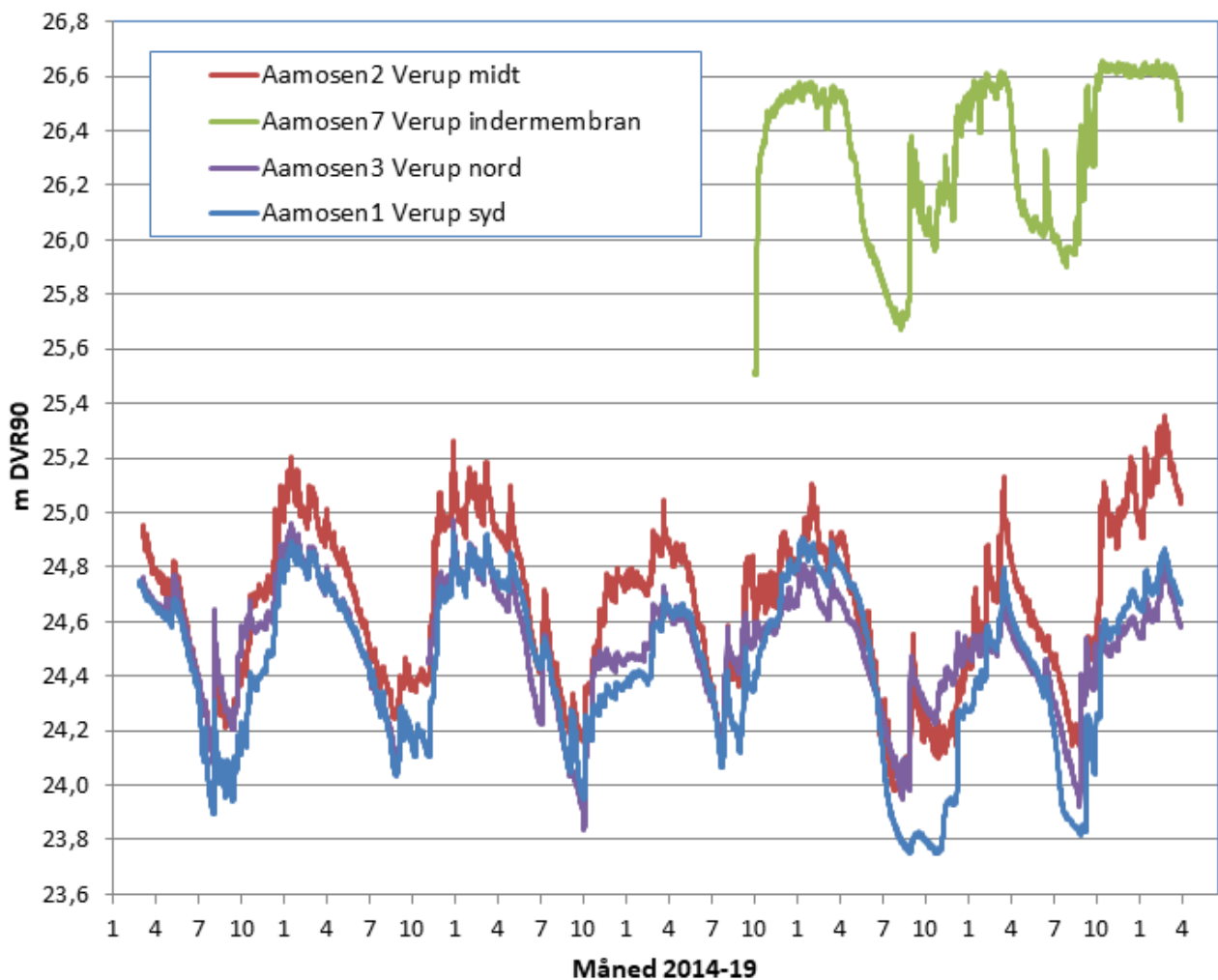
Bilag 4b – LIFE-Aktioner i Sandlyng Mose



Bilag 5a – Vandstand i Verup Mose



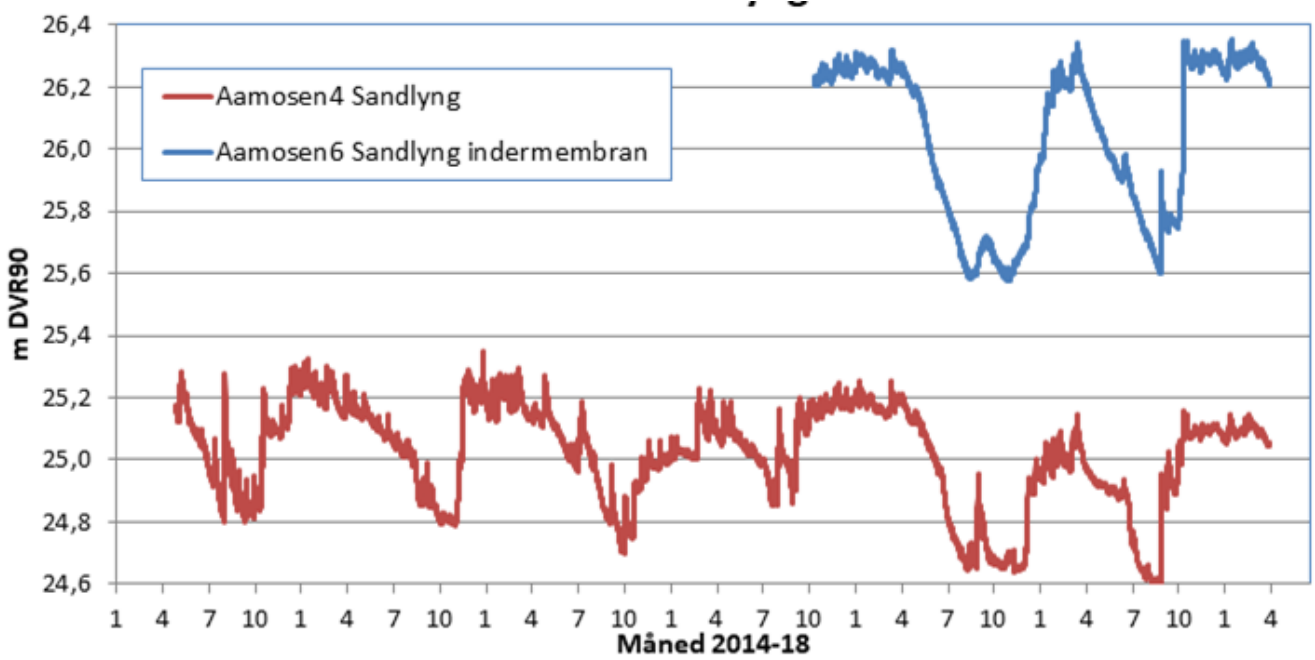
placering af loggere



Bilag 5b - Vandstand i Sandlyng Mose



placering af logger



ISBN NR: 978-87-94112-02-9