



Digitale netværk og grupper

Du har nu mulighed for at deltage i digitale netværk og grupper i Campus. Her kan du sparre og samarbejde med kollegaer på tværs af den offentlige sektor.



Frit tilgængelig e-læring

Du har adgang til ca. 130 e-læringskurser, som er relevante for medarbejdere i det offentlige.



Overblik over din kompetenceudvikling

Du kan få det fulde overblik over din læringshistorik i Campus. Her kan du holde styr på din udvikling, uanset om det er kurser, online møder eller videndeling.



Campus er din adgang til digital kompetenceudvikling. Du kan tilgå det offentlige fælles læringskatalog som bl.a. består af ca. 130 e-læringskurser og din organisations egne kurser.

Spørgsmål

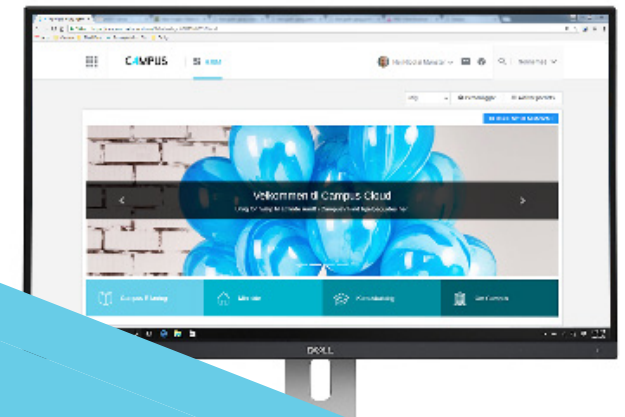
Har du spørgsmål til Campus, kan du kontakte jeres Campus administrator i jeres HR afdeling.

Er du selv Campus administrator, kan du skrive til Campus teamet i Moderniseringsstyrelsen: modstlon@modst.dk

KOM GODT I GANG

CAMPUS

LÆRINGSPLATFORM TIL STRATEGISK OG DIGITAL KOMPETENCEUDVIKLING I DET OFFENTLIGE



Begynd din digitale kompetenceudvikling

campus.sabacloud.com

CAMPUS ER TILGÆNGLIG PÅ



PC



TABLET



SMARTPHONE

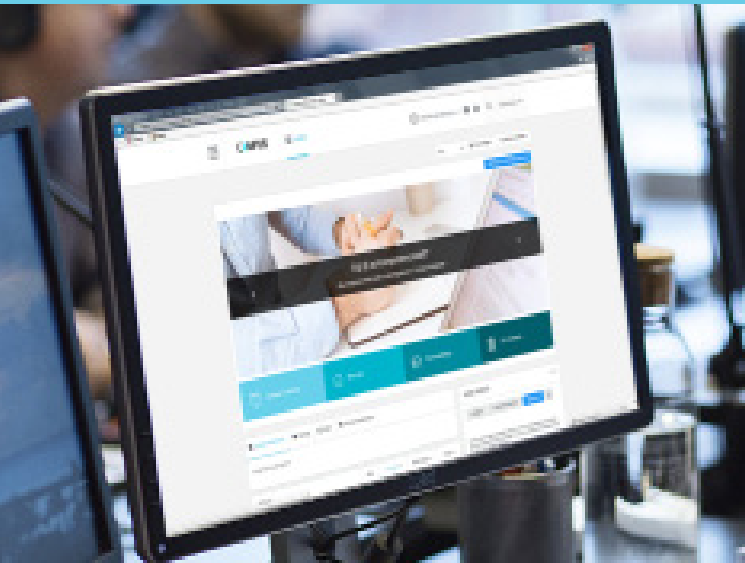
Vil du vide mere om Campus?

modst.dk/systemer/e-laering-og-udvikling/



MODERNISERINGSSTYRELSEN

www.modst.dk





Dine muligheder i Campus

Log på Campus



Single Sign On

EM har Single Sign On, som betyder at du automatisk er logget ind, når du åbner Campus i din browser.

1

Du skal tilgå denne URL adresse: campus-em.sabacloud.com

Første gang du logger på, får du en SIT-side frem, hvor du skal vælge "IDP Statens It"

2

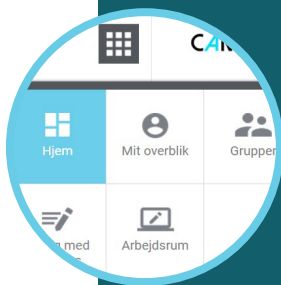
- Herefter er du på 550. Dvs. næste gang du tilgår Campus, kommer du automatisk til forsiden.
- Tilføj nu denne URL adresse til "Tilføj favoritter".
- Brug efterfølgende denne genvej, når du skal på Campus.

3

Hvis du bruger en anden genvej, kommer du ikke automatisk ind på Campus, og skal derfor bruge dit brugernavn og password.

Dit brugernavn til Campus er din mailadresse.

Hvis du ikke kan huske eller har et password så tryk på 'Glem password', og du vil modtage et nyt på mail.



GA TIL MIT OVERBLIK

Her finder du alle dine aktiviteter i Campus. Du kan se din læring, profiloplysninger, online møder og aktivitet i dine grupper.



SE DIN LÆRINGSHISTORIK

Få et hurtigt overblik over kommende, igangværende eller gennemførte aktiviteter.



TILFØJ LÆRING

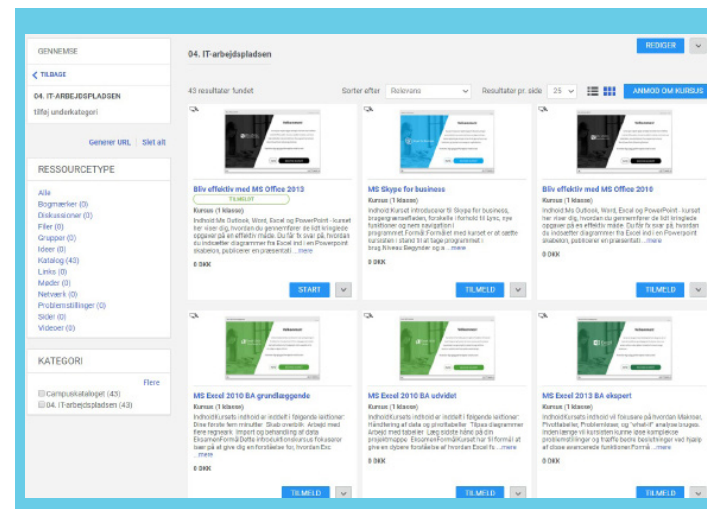
Under Mit overblik kan du let lave nye tilmeldinger, tilføje gennemførte kurser, oprette møder eller registrere eksterne uddannelser.

Find kurser i Campus

1. Tryk på "Gennemse" oppe i højre hjørne.
2. Der vil komme en fane frem med tre kataloger i:
 - 01. EM koncernes fælles medarbejderkurser.
 - 02. Koncernes fælles lederkurser.
 - 03. Konkurrence- og Forbrugerstyrelsens interne læringskatalog.
3. Tryk på det katalog du skal ind i.
4. Du kommer derefter ind til kursuskataloget.
5. Find dit ønskede kursus.
6. Tryk på "Vis klasser".
7. Vælg den kursusdato du skal på.

FIND DET RETTE KURSUS KATALOG

På forsiden har du direkte links til relevante kursuskataloger. Det kan både være Campus kurser, Moderniseringsstyrelsens åbne kurser og din organisations kurser.



Hvis du har spørgsmål til Campus kan du kontakte os på:
Campus@em.dk