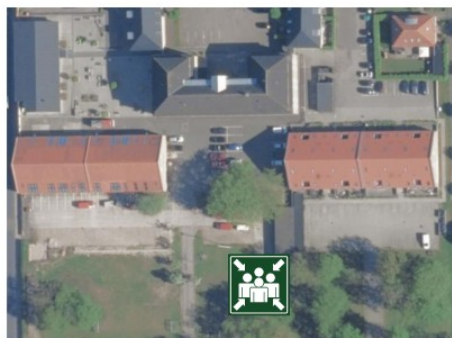




## BRAND & EVAKUERING AF SKOLEN:

- Find nærmeste brandtryk (ABA) - TRYK på denne.
- Alarmer 1-1-2
- Intern varsling - orienter nærmeste leder
- Varsl naboer - hvis nødvendigt



- Alle har alarmeringspligt, hvis man opdager røg eller en reel brand
- Luk døre/vinduer på vej ud.
- Kan du ikke komme ud - luk døre mod røg / brand og søg mod vindue, så du ses fra gaden.



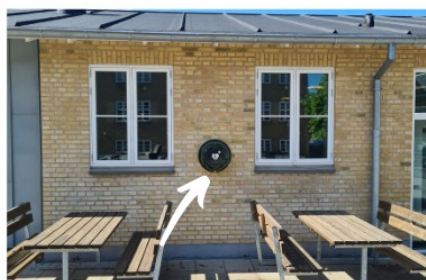
## PERSONSKADE

- Stands ulykken - skab sikkerhed på stedet
- Ring 1-1-2 og kontakt nærmeste ansatte eller kontoret
- Sikre vejtrækning/frie luftveje
- Stands store blødninger
- Hent en førstehjælpskasse i administrationen eller køkkenet
- Bevidstløs MED vejtrækning - i stabilt sideleje



## HJERTESTOP

- Sikre vejtrækning - skab frie luftveje
- Ved bevidsthed - lægges i stabilt sideleje
- Bevidstløs/uden vejtrækning, start hjertemassage 30 tryk og 2 indblæsninger
- Hent hjertestarter - se placering herunder
- :Ring 1-1-2, oplys hvad der sker, hvor du ringer fra



## GIFTIG LUFT - UDENDØRS

- Alle søger indendørs - væk fra giftig luft
- Kontakt nærmeste ansatte eller kontoret
- Luk døre og vinduer - sluk for ventilation.



## ANDEN KRITISK HÆNDELSE

- Er du i fare/truet - søg altid væk (hvis du kan)
- Opdager du fare eller noget utrygt - kontakt nærmeste ansatte eller hent hjælp på kontoret
- Brug sund fornuft - når du vurderer egen risiko