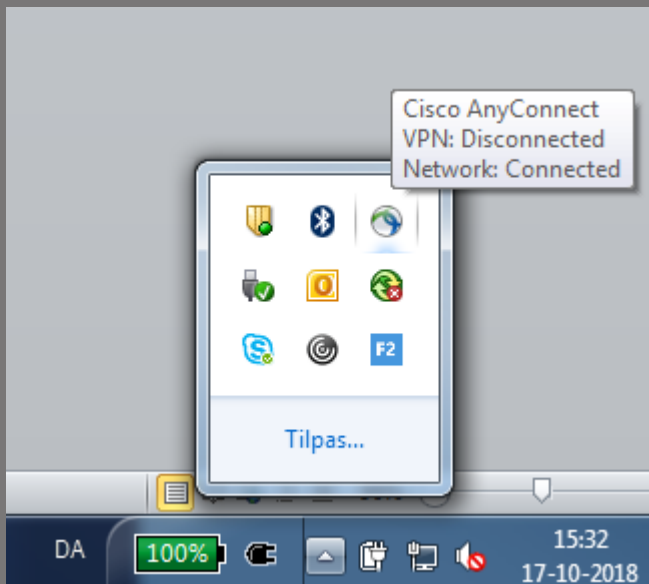


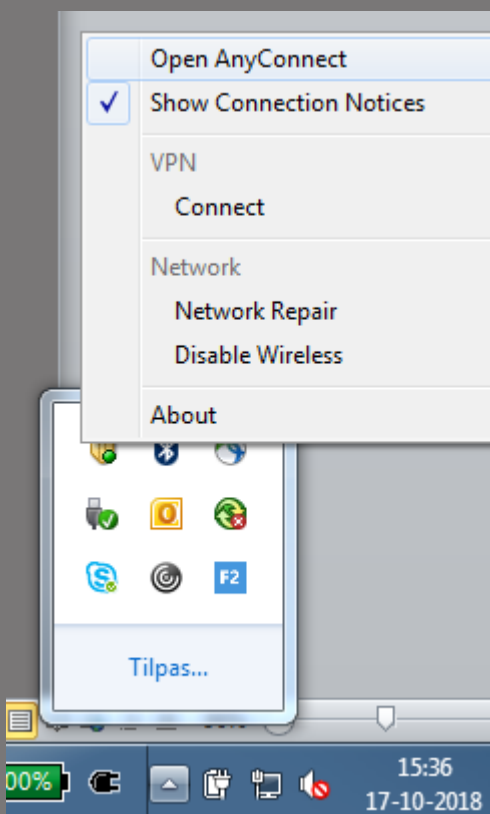
## Sådan Logger du på Statens It's netværk gennem VPN

Denne guide bruges, når du vil logge på Statens It's netværk på den udleverede bærbare PC gennem et fremmed netværk – f.eks. hjemmefra eller via din mobiltelefons wifi-hotspot.

På din SIA-PC klikkes på pilen i nederste højre hjørne. Find ikonet Cisco AnyConnect:

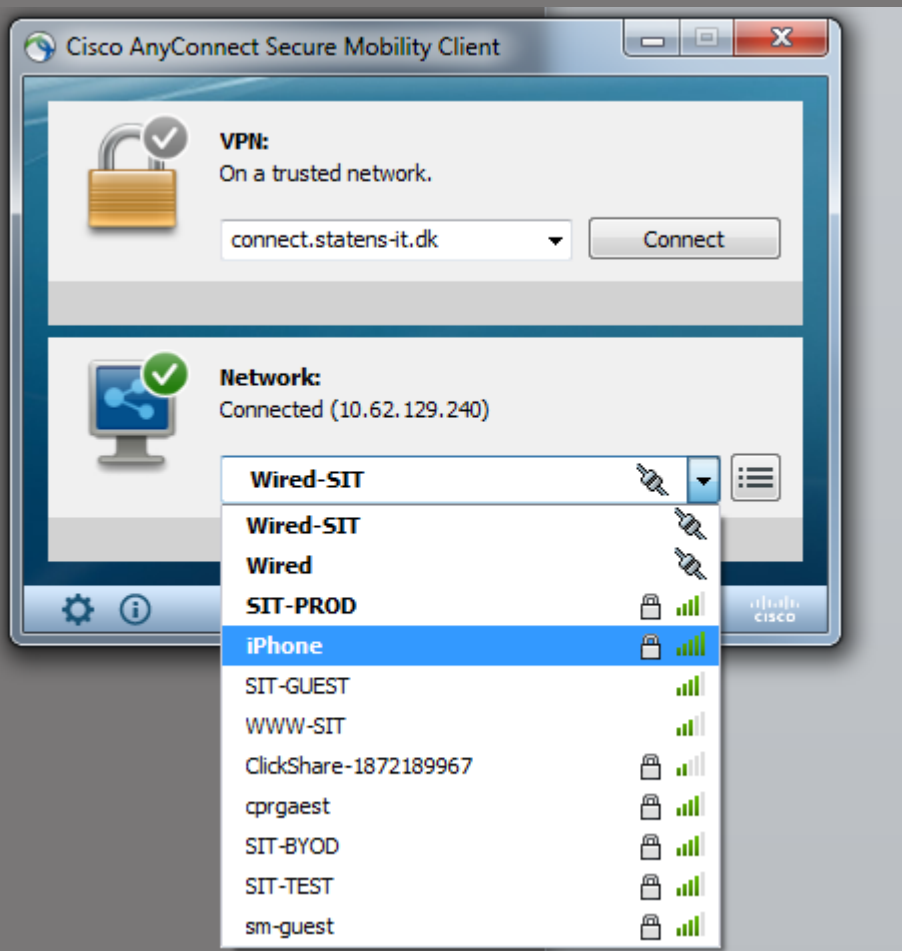


Højreklik på ikonet og vælg "Open AnyConnect"



I toppen forbliver valget på "connect.statens-it.dk"

I bunden vælges det netværk, du vil forbinde igennem, det kan f.eks. være din iPhone eller dit netværk derhjemme.



Vent på forbindelsen skabes eller afslut ved at trykke på "connect" i toppen – du er nu tilsluttet via VPN og kan bruge F2, mail og fildrev mv., som hvis du sad på kontoret (to grønne v-hak):

